

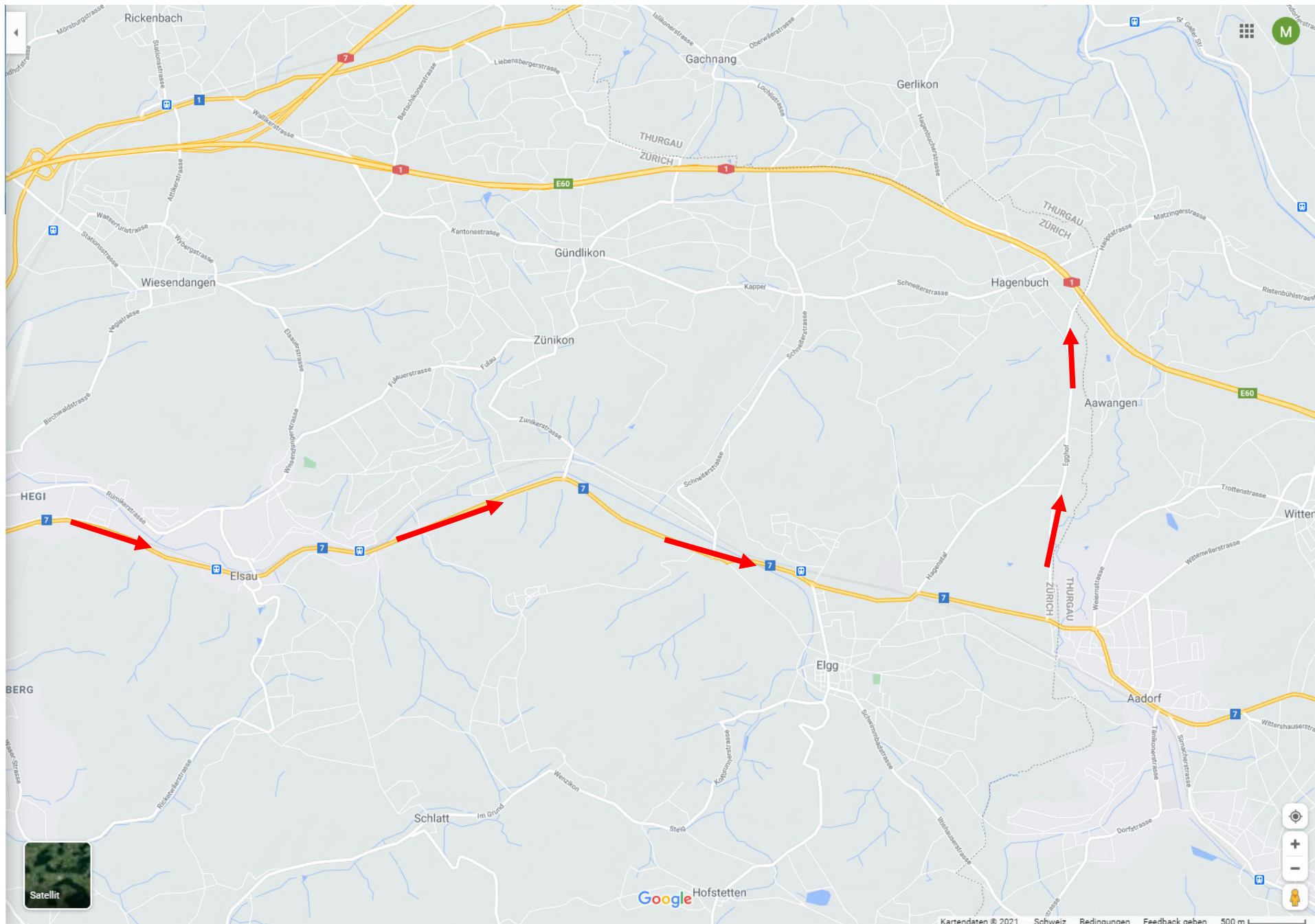
Baustelle: Inglin

Ort: Hunzenwilerstrasse / Häuslenen

Toggenburger + Co. AG
Filiale Winterthur
Heben und Transportieren
Schlossackerstrasse 20
8404 Winterthur

Telefon +41 52 244 13 86
Telefax +41 52 244 13 79
Mobile: +41 78 643 81 57
www.toggenburger.ch
michael.buechi@toggenburger.ch

Toggenburger

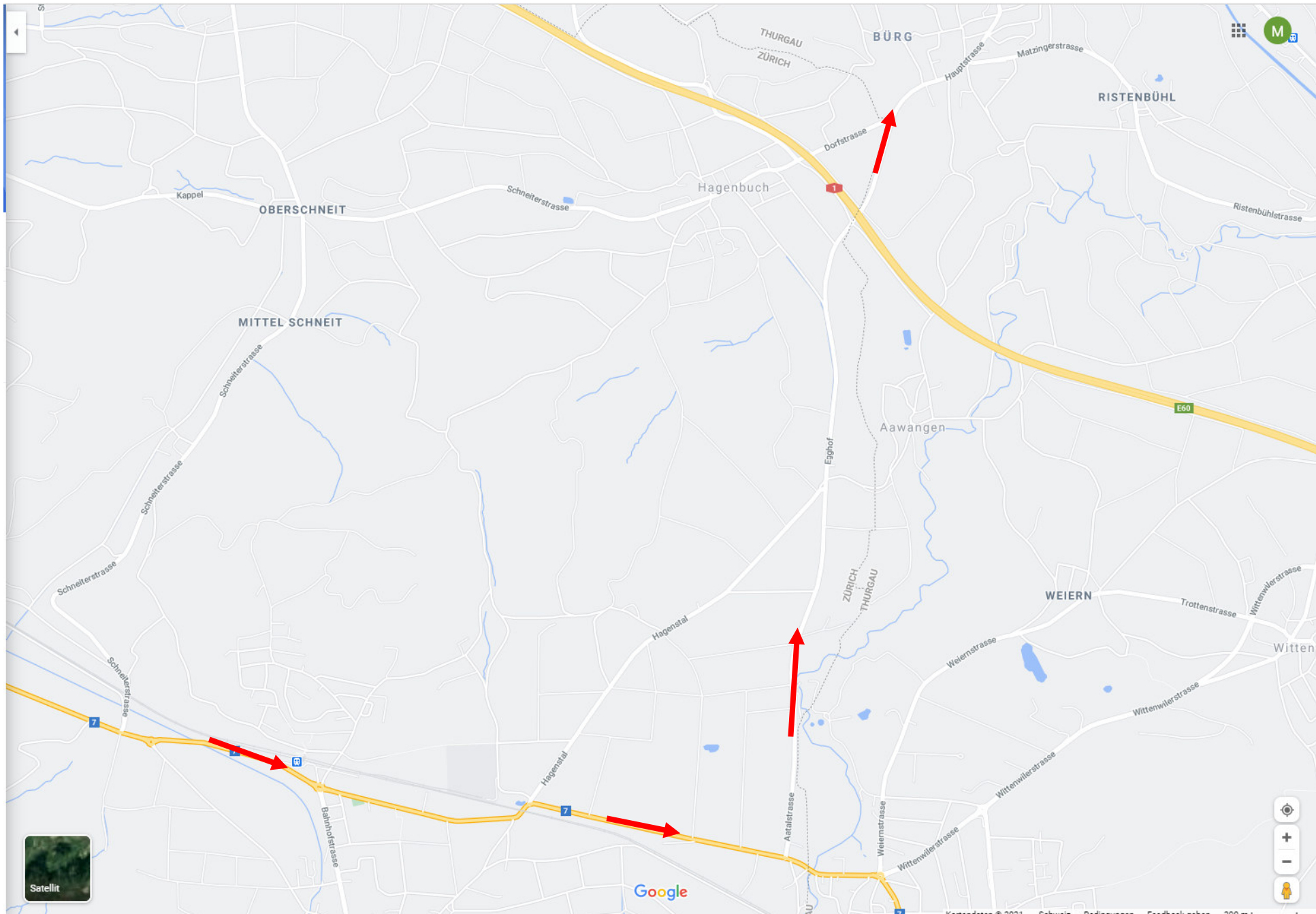


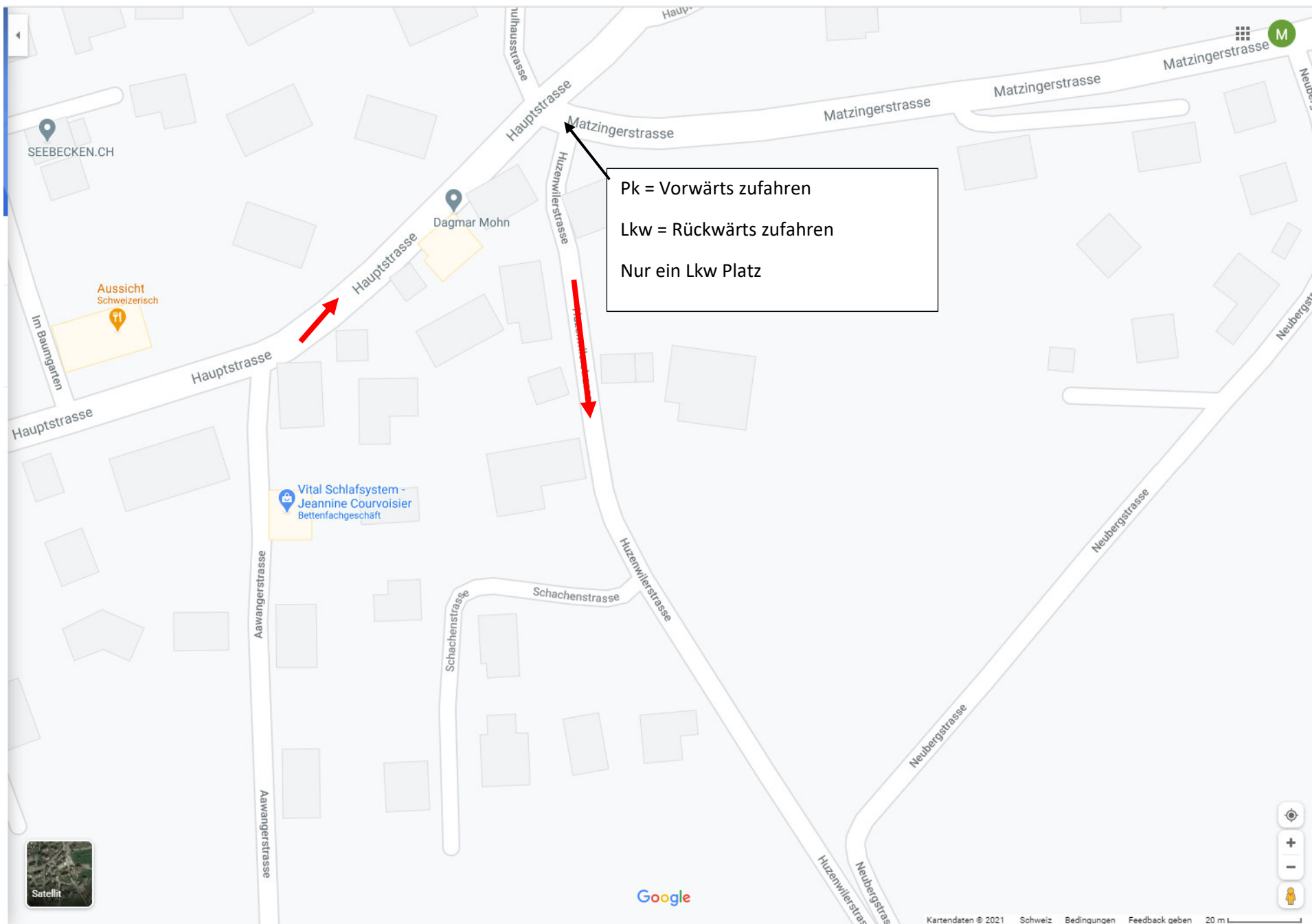
Baustelle: Inglin

Ort: Hunzenwilerstrasse / Häuslenen

Toggenburger + Co. AG
Filiale Winterthur
Heben und Transportieren
Schlossackerstrasse 20
8404 Winterthur

Telefon +41 52 244 13 86
Telefax +41 52 244 13 79
Mobile: +41 78 643 81 57
www.toggenburger.ch
michael.buechi@toggenburger.ch





Baustelle: Inglin

Ort: Hunzenwilerstrasse / Häuslenen

Toggenburger + Co. AG
Filiale Winterthur
Heben und Transportieren
Schlossackerstrasse 20
8404 Winterthur

Telefon +41 52 244 13 86
Telefax +41 52 244 13 79
Mobile: +41 78 643 81 57
www.toggenburger.ch
michael.buechi@toggenburger.ch

Toggenburger

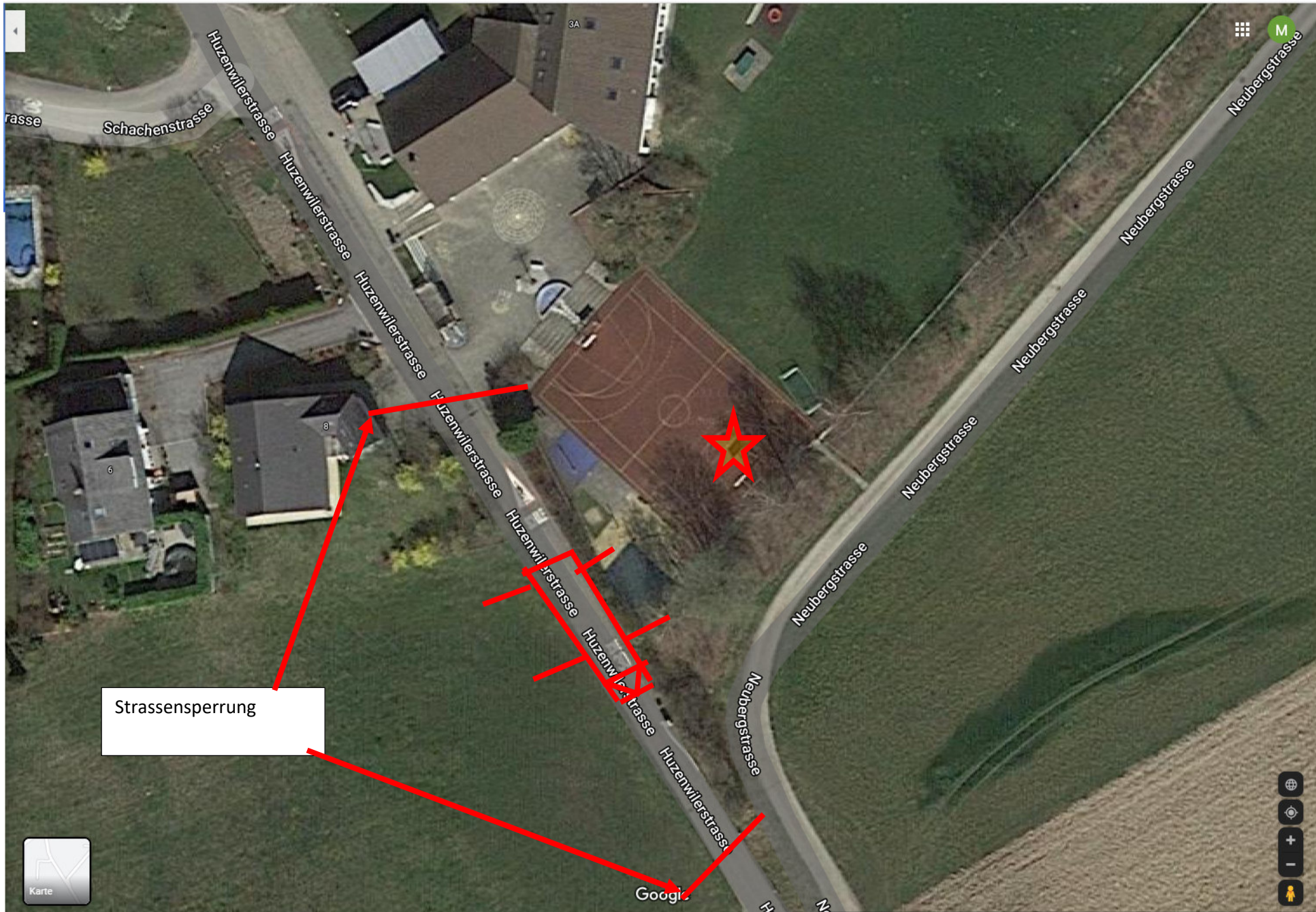


Baustelle: Inglin

Ort: Hunzenwilerstrasse / Häuslenen

Toggenburger + Co. AG
Filiale Winterthur
Heben und Transportieren
Schlossackerstrasse 20
8404 Winterthur

Telefon +41 52 244 13 86
Telefax +41 52 244 13 79
Mobile: +41 78 643 81 57
www.toggenburger.ch
michael.buechi@toggenburger.ch



Strassensperrung



Google

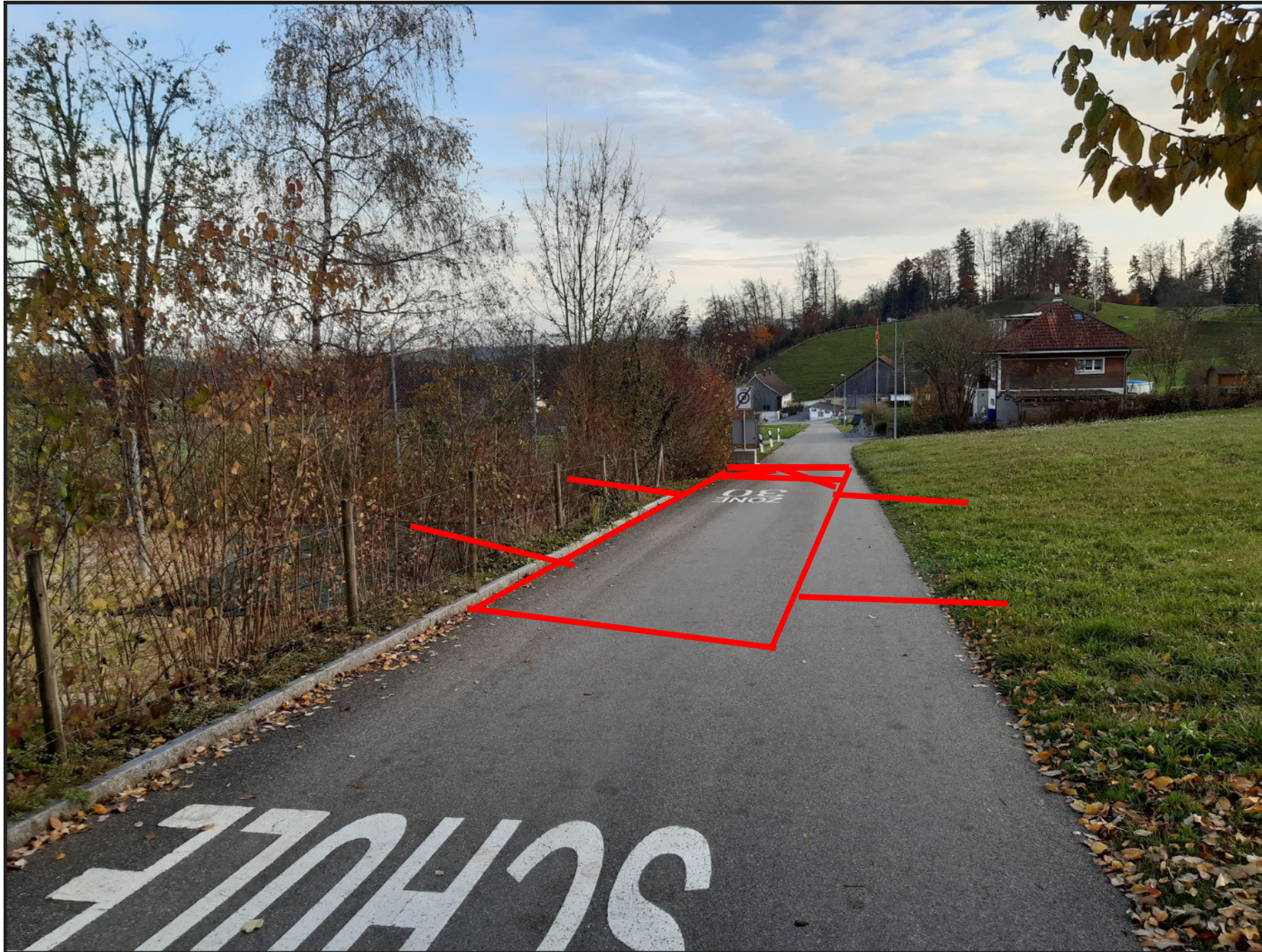
Baustelle: Inglin

Ort: Hunzenwilerstrasse / Häuslenen

Toggenburger + Co. AG
Filiale Winterthur
Heben und Transportieren
Schlossackerstrasse 20
8404 Winterthur

Telefon +41 52 244 13 86
Telefax +41 52 244 13 79
Mobile: +41 78 643 81 57
www.toggenburger.ch
michael.buechi@toggenburger.ch

Toggenburger





Baustelle: Inglin

Ort: Hunzenwilerstrasse / Häuslenen

Toggenburger + Co. AG
Filiale Winterthur
Heben und Transportieren
Schlossackerstrasse 20
8404 Winterthur

Telefon +41 52 244 13 86
Telefax +41 52 244 13 79
Mobile: +41 78 643 81 57
www.toggenburger.ch
michael.buechi@toggenburger.ch

Toggenburger



Baustelle: Inglin

Ort: Hunzenwilerstrasse / Häuslenen

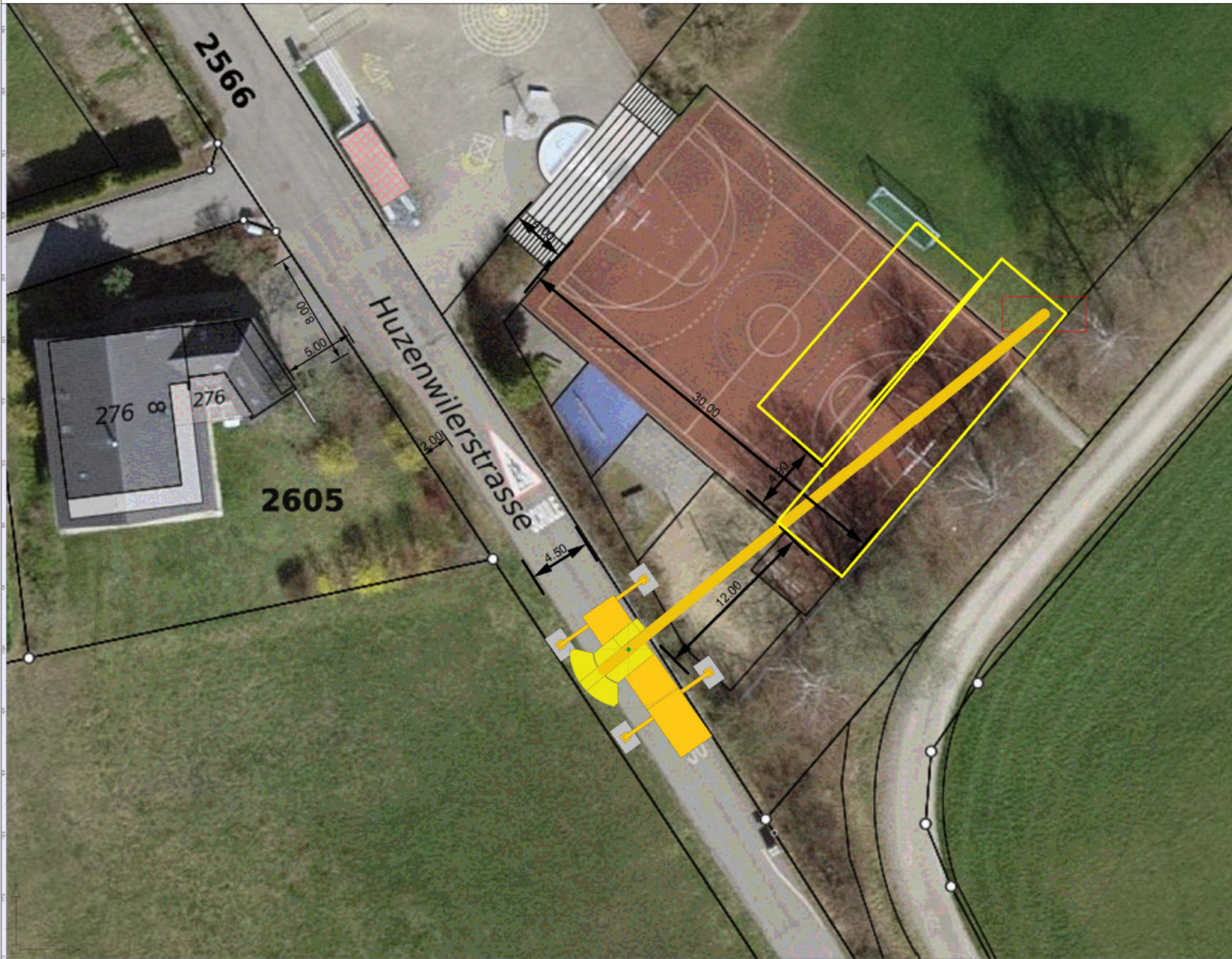
Toggenburger + Co. AG
Filiale Winterthur
Heben und Transportieren
Schlossackerstrasse 20
8404 Winterthur

Telefon +41 52 244 13 86
Telefax +41 52 244 13 79
Mobile: +41 78 643 81 57
www.toggenburger.ch
michael.buechi@toggenburger.ch

Toggenburger



Draufsicht



Ausladung/Ausladungshöhe
 37.86 m 36.62 m

Kran ●

Liebherr
 LTM 1130-5.1
 Hauptausleger

51.9 m
 39.3°

Gegengewicht
 42.0t

7.50 m
 360°

Last EN 13000

max: 5.92t

ist: 3.50t
 59.1% von max

Krangewicht:	60.00t
Gegengewicht:	42.00t
Zu hebende Last:	3.50t
Gesamtgewicht:	105.50t
Abstützfläche:	2.80m ²
0.65 x 105.50t =	68.58t
max. Stützkraft:	685.75kN
max. Stützdruck:	
68.58t / 2.80m ² =	24.49t/m ²
	244.91kN/m ²