

# Zonenplan Nord

1 : 5'000

Vorprüfung

Öffentliche Auflage

vom \_\_\_\_\_ bis \_\_\_\_\_

Von der Gemeindeversammlung erlassen

am: \_\_\_\_\_

Der Gemeindepräsident:

Die Gemeindegeschreberin:

Matthias Küng

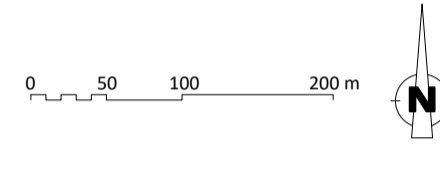
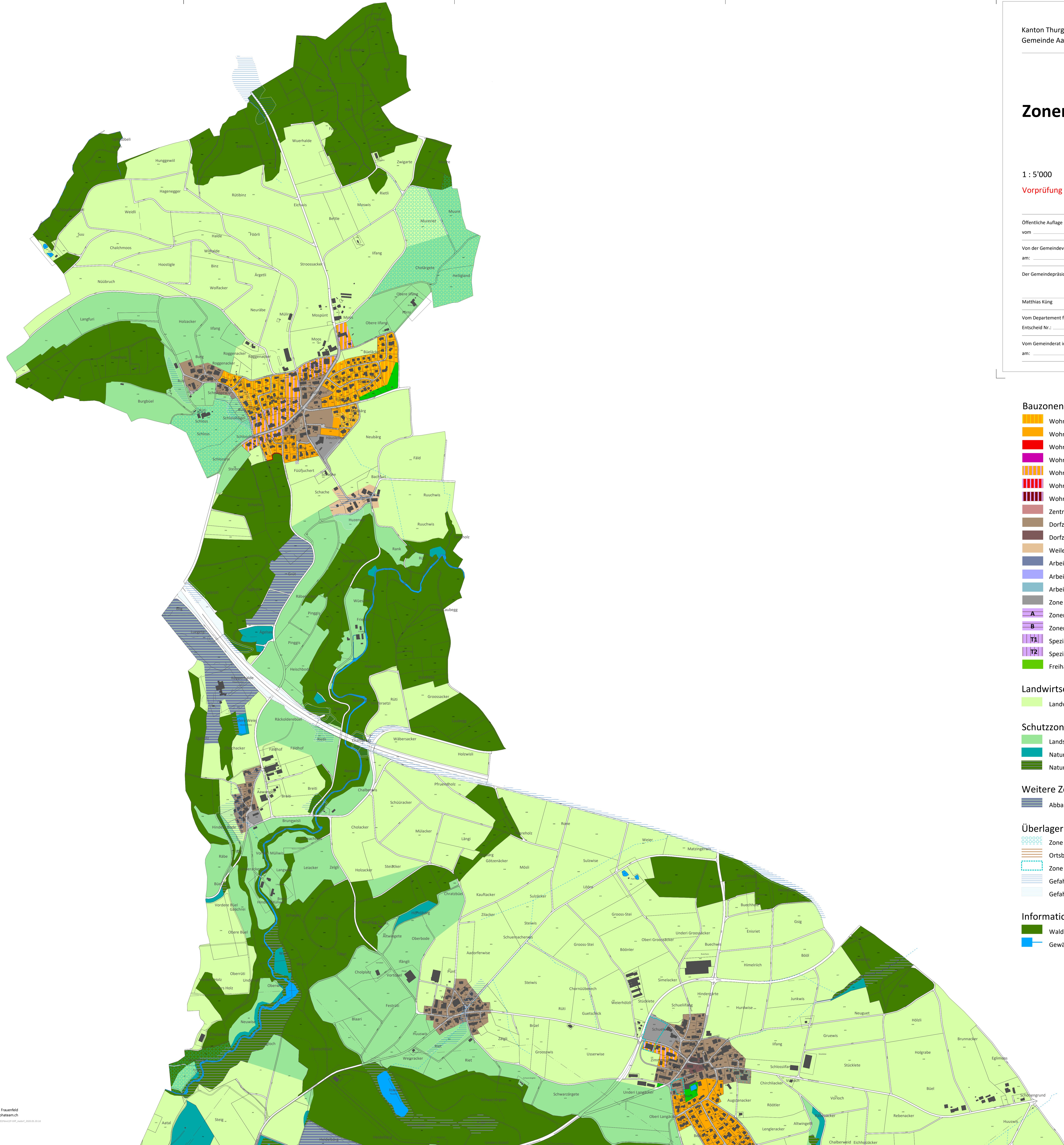
Manuela Fritschi

Vom Departement für Bau und Umwelt genehmigt mit:

Entscheid Nr.: \_\_\_\_\_ vom \_\_\_\_\_

Vom Gemeinderat in Kraft gesetzt

am: \_\_\_\_\_



## Bauzonen

- Wohnzone W2a
- Wohnzone W2b
- Wohnzone W3
- Wohnzone W4
- Wohn- und Arbeitszone WA2
- Wohn- und Arbeitszone WA3
- Wohn- und Arbeitszone WA4
- Zentrumszone Z4
- Dorfzone D2
- Dorfzone D3
- Weilerzone Wz
- Arbeitszone Gewerbe AGa
- Arbeitszone Gewerbe AGb
- Arbeitszone Industrie AI
- Zone für öffentl. Bauten und Anlagen OeBA
- Zonen für Pferdesport PFA
- Zonen für Pferdesport PFB
- Spezialbauzone Tänikon ST1
- Spezialbauzone Tänikon ST2
- Freihaltezone Fh

## Landwirtschaftszonen

- Landwirtschaftszone Lw

## Schutzzonen

- Landschaftsschutzzone Ls
- Naturschutzzone Ns
- Naturschutzzone im Wald NsW

## Weitere Zonen

- Abbauzone Ab

## Überlagernde Zonen

- Zone für archäologische Funde AF
- Ortsbild- und Umgebungsschutzzone OUS
- Zone mit Gestaltungsplanpflicht GP
- Gefahrenzone GF (Gefahr gering, mittel, erheblich)
- Gefahrenzone GF (Restgefährdung)

## Informationsinhalt

- Wald
- Gewässer