

Richtplan Nord

Siedlung, Verkehr, Landschaft

1 : 5'000

Vorprüfung

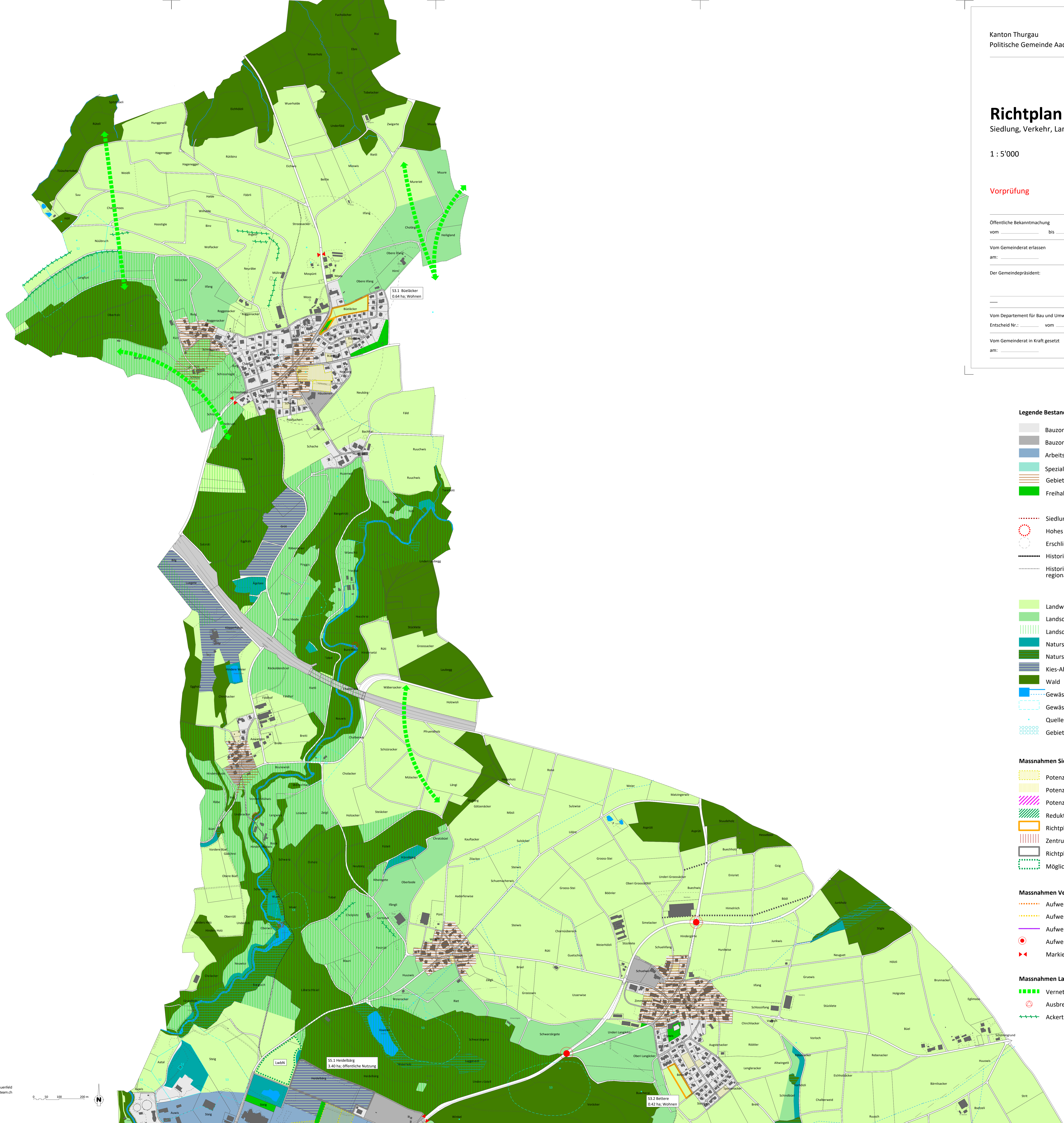
Öffentliche Bekanntmachung
vom _____ bis _____

Vom Gemeinderat erlassen
am: _____

Der Gemeindepräsident: _____ Die Gemeindegeschreiberin: _____

Vom Departement für Bau und Umwelt genehmigt mit:
Entscheid Nr.: _____ vom _____

Vom Gemeinderat in Kraft gesetzt
am: _____



Legende Bestand

- Bauzone
- Bauzone Öffentliche Gebiete
- Arbeitsgebiete
- Spezialgebiete
- Gebiet für Ortsbild- und Umgebungsschutz
- Freihaltegebiete

- Siedlungsbegrenzung gem. KRP
- Hohes Publikumsaufkommen
- Erschliessungsgüte ÖV
- Historischer Verkehrsweg nationale Bedeutung
- Historischer Verkehrsweg regionale Bedeutung, mit Substanz

- Landwirtschaftsgebiete
- Landschaftsschutzgebiet
- Landschaftsschutzgebiet Geotopschutz
- Naturschutzgebiet
- Naturschutzgebiet im Wald
- Kies-Abbaugelände
- Wald
- Gewässer offen/eingedolt
- Gewässerschutz (Schutzzone)
- Quellen
- Gebiete für archäologische Funde

Massnahmen Siedlung

- Potenziale in Bauzone / Innenentwicklung Areale > 2'500 m² [S1]
- Potenziale in Bauzone / Baulücken [S1]
- Potenziale in Bauzone / Umnutzung, Aufzoning [S2]
- Reduktion Bauzone / Auszoning [S2]
- Richtplangebiet WMZ; Mischzone/Wohnzone [S3]
- Zentrumsentwicklung [S4]
- Richtplangebiet Öffentliche Gebiete [S5]
- Möglicher Standort LwbN [S6]

Massnahmen Verkehr

- Aufwertung kantonaler Strassenraum [V1, V2]
- Aufwertung kommunaler Strassenraum [V1, V2]
- Aufwertung LV-Verbindungen [V1, V2]
- Aufwertung Strassenknoten [V1, V2]
- Markierung Orteinfahrt [V1, V2]

Massnahmen Landschaft

- Vernetzungen [L1]
- Ausbreitungshindernisse Fischaufstieg [L1]
- Ackerterrassen [L2]

