

Aawangen, 07.04.2023

Der Auftraggeber:
Kieswerk Aawangen AG
8522 Aawangen

Jürgen Häring

Der Projektverfasser:
Thomas Hirscher EBU
D-79848 Bonndorf

Thomas Hirscher

Legende

INFORMATIONSGEHALT

Bezugsgebiet

GP-Perimeter
Aufbau: Grenzlinie "Hagenbuecherloch"

Amliche Vermessung

Orthofoto Sommer 2018
Karte-Zone: 258318, 403

Relief Gelände 2017
Hohenlinien mit Abstände 5 m / 1 m

Kantonsgrenze mit Nebeschablone ZH

231 Parzellengrenze mit Nr.

Wald

Waldgebiet

statische Waldgrenze

statische Waldgrenze Mutation
"Kantonaler" Flächenveränderung 2003

Rodungsperimeter
"Eggholz" Rodungsabgrenzung 2003

Werkleitungen

Regenabwasser
Netzung und Schmutz

Schmutzabwasser
Netzung und Schmutz

Geologie / Hydrogeologie

Kernbohrung

Kernbohrung mit Piezometer aktiv / inaktiv

Piezometer aktiv / inaktiv

Pumpenschacht

Betriebsökologie

Betriebsweilher / Stillgewässer
Absetzbecken, Schlammspeicher, Brauchwasser-Reservoir

Wasserrichtung ober- / unterirdisch
"Kantonaler" Wasserflussplan, Oberlauf und Pumpenstation

Wasserslä
Wasserspeicher für Kies- und Betonwerk

Entwässerungsrinne
Werkwerke Oberflächenerosion

FESTLEGUNGEN

Bezugsgebiet

GP-Perimeter
Grenzlinie "Eggholz / Hagenbuecherloch"

Planablässung

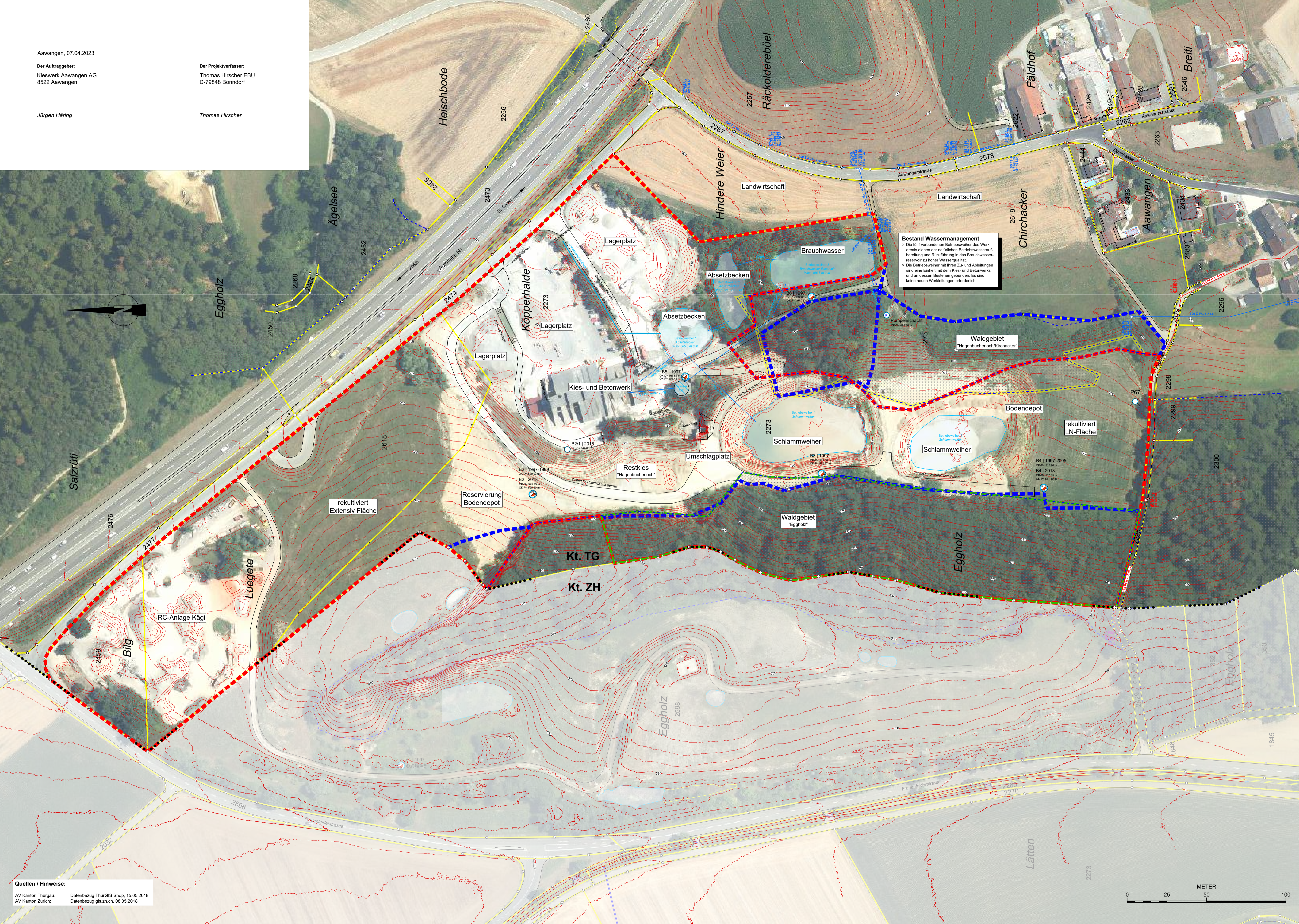
Alt: Gestaltungsplan "Hagenbuecherloch"

Plan Nr. 2 | Istzustand 1:1'000

Neu: Gestaltungsplan "Eggholz / Hagenbuecherloch"

Plan Nr. GP-2 | Istzustand 1:1'000

Bestand Wassermanagement
Die fünf vorhandenen Betriebsweilher des Werk-
areals dienen der natürlichen Betriebswasser-
bereitstellung und Rückführung in das Brauchwasser-
reservoir zu hoher Wasserqualität.
Die Betriebsweilher mit ihren Zu- und Abteilungen
sind eine Einheit mit dem Kies- und Betonwerk
und an dessen Bestehen gebunden. Es sind
keine neuen Werkleitungen erforderlich.



GESTALTUNGSPLAN "Eggholz / Hagenbuecherloch"

Kiesabbau Kieswerk Aawangen AG

Istzustand Situation 1:1'000

Öffentliche Auflage vom:	bis:
Vom Gemeinderat beschlossen	am:
Der Gemeindepräsident	Die Gemeindevorsteherin
.....
Matthias Küng	Sandra Kleindl
Vom Departement für Bau und Umwelt	am:
genehmigt mit Entscheid Nr.:	am:
Vom Gemeinderat in Kraft gesetzt	am:

ABBAU- UND LANDSCHAFTSPLANUNG Kiesabbau "Eggholz" - Gemeinde Aadorf (TG)

Datum:	Abgabe:	Index:	gr:	pl:	gp:	Format:	Zeichnung-Nr.:
07.04.2023	Festsetzung GP, UVP HU	a	th	th	jh	50.4 / 105	01.0001_03a
17.11.2021	2. Vorprüfung GP, UVP HU	-	th	th	jh		

Auftraggeber: **Kieswerk Aawangen AG**
AUF UNS KÖNNEN SIE BAUEN
8522 Aawangen
Aawangen
Inhaber: Jürgen / Denis Häring

Projektverfasser: **Thomas Hirscher EBU**
AGENTUR FÜR UMWELT UND VERMÖGEN
D-79848 Bonndorf
Christen-Dürker-Str. 27
Inhaber: Thomas Hirscher

AV Kanton Thurgau: Datenbezug Thurgis Shop, 15.05.2018
AV Kanton Zürich: Datenbezug gis.zh.ch, 08.05.2018

0 25 50 100 METER