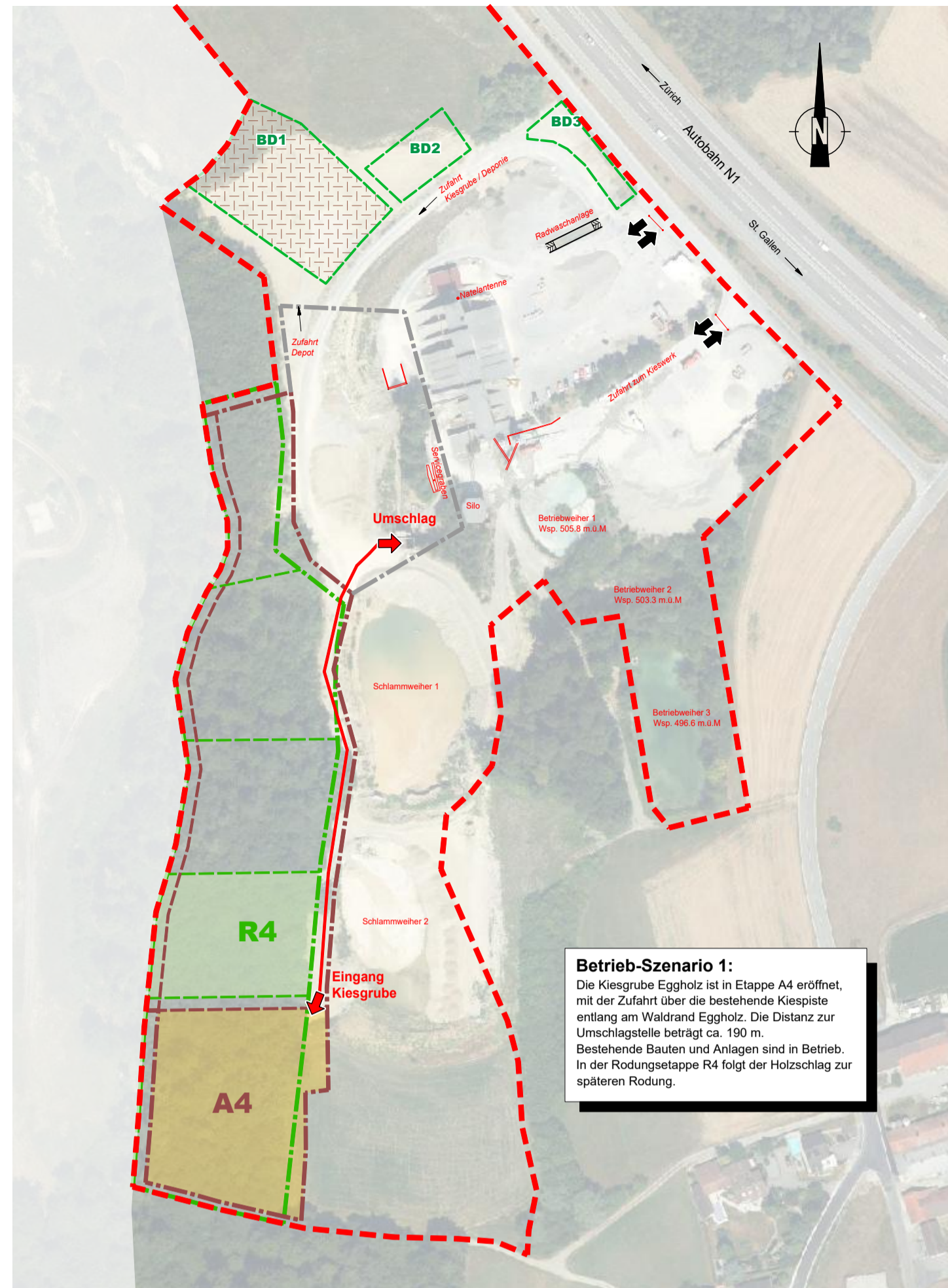
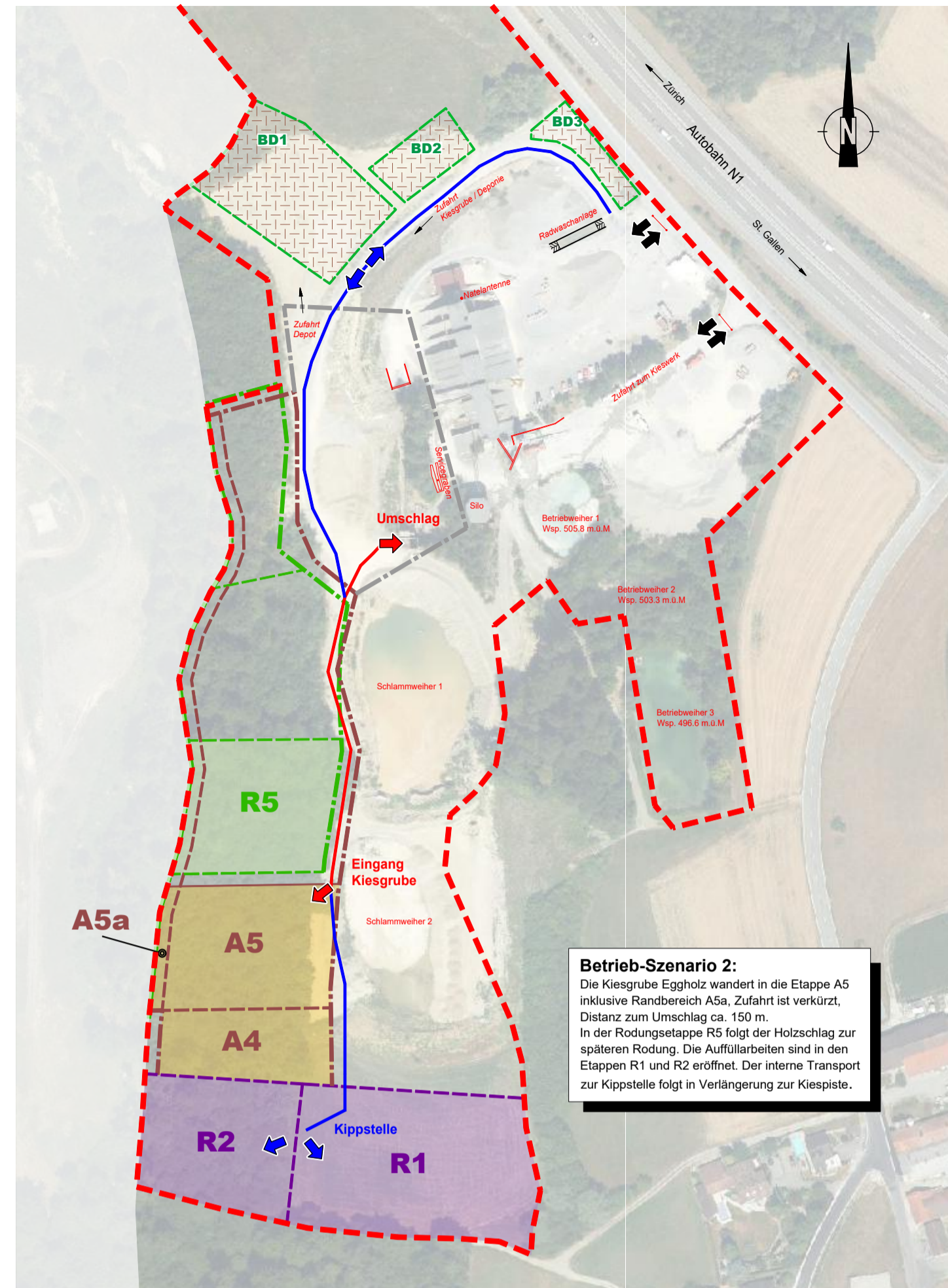


1 | ca. 2025



**Betrieb-Szenario 1:**  
Die Kiesgrube Eggholz ist in Etappe A4 eröffnet mit der Zufahrt über die bestehende Kippstelle entlang dem Waldweg Eggholz. Die Distanz zur Umschlagstelle beträgt ca. 100 m. Bestehende Bauten und Anlagen sind in Betrieb. In der Rodungsphase R4 folgt der Holzschlag zur späteren Rodung.

2 | ca. 2027



**Betrieb-Szenario 2:**  
Die Kiesgrube Eggholz wandert in die Etappe A5 inklusive Randbereich A5a. Zufahrt ist verkürzt. Distanz zum Umschlag ca. 100 m. In der Rodungsphase R5 folgt der Holzschlag zur späteren Rodung. Die Auffüllung wandert in die Etappen R1 und R2. In der Rodungsphase R4 folgt der Holzschlag zur späteren Rodung.

3 | ca. 2028

