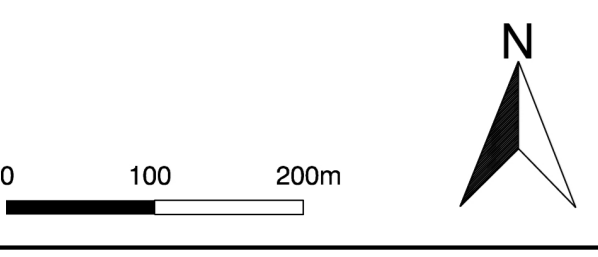




GEP Gemeinde Aadorf TP 3 GEWÄSSER UND ENTWÄSSERUNGSKONZEPT

ENTWÄSSERUNGSPLAN

Übersichtsplan 1:1'000
Ortsteil Häuslenen



ITK Planungen GmbH
Gewerbstrasse 3
8500 Frauenfeld
info@itk.ch

Kuster + Hager AG
Tafelackerstrasse 34
8500 Frauenfeld
frauenfeld@kuster-hager.ch

Index	A	B	Gezeichnet	Geprüft	Ergänzt	Datum	Format
			SM	LH		31.01.22	75 x 105
Plan: 10.17.14.3.5_1							

Legende:

Kanäle bestand

- Verbandskanal
- Schmutzabwasser
- Regenabwasser
- Pumpendruckleitung

Kanäle projektiert

- Schmutzabwasser
- Regenabwasser

Einzugsgebiete

- Mischsystem
- modifiziertes System
- Trennsystem

Beschriftung Einzugsgebiete

- Fläche
- Abflusswert SW
- Aufflusswert RW
- Zulaufschacht SW
- Zulaufschacht RW

Auslastung Kanalisation

- Auslastung > 1.20
- Auslastung 1.00 - 1.20
- Auslastung 0.85 - 1.00
- Auslastung < 0.85

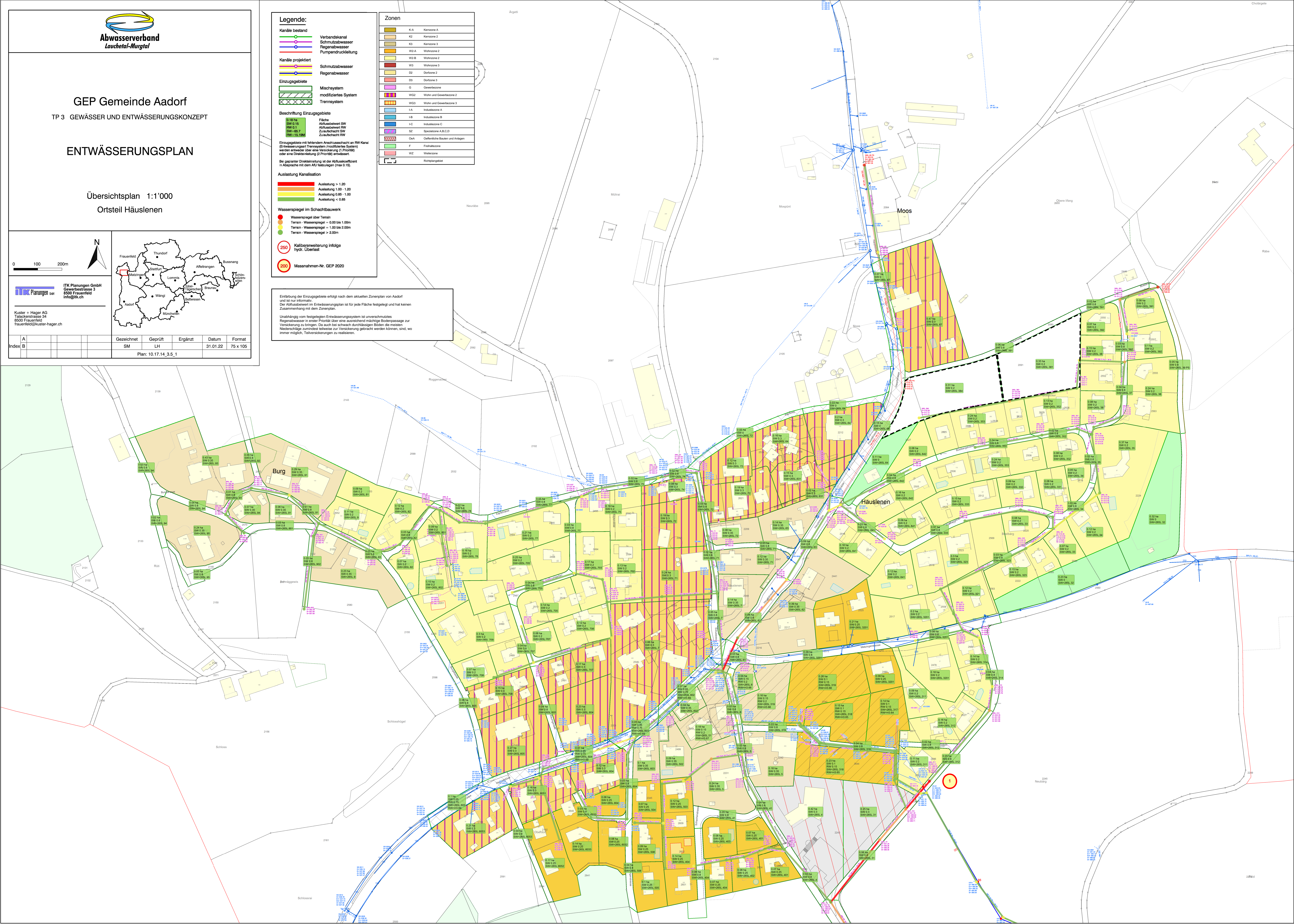
Wasserspiegel im Schachtbauwerk

- Wasserspiegel über Terrain
- Terrain - Wasserspiegel = 0.00 bis 1.00m
- Terrain - Wasserspiegel = 1.00 bis 2.00m
- Terrain - Wasserspiegel > 2.00m

Zonen

- K.A. Kernzone A
- K2 Kernzone 2
- K3 Kernzone 3
- W2.A Wohnzone 2
- W2.B Wohnzone 2
- W3 Wohnzone 3
- D2 Dorfzone 2
- D3 Dorfzone 3
- G Gewerbezone
- WG2 Wohn- und Gewerbezone 2
- WG3 Wohn- und Gewerbezone 3
- IA Industriezone A
- IB Industriezone B
- IC Industriezone C
- S2 Sportzone A,B,C,D
- OUA Öffentliche Bauten und Anlagen
- F Friedhofzone
- WZ Wohnzone
- Richtungsgebiet

Einführung der Einzugsgebiete erfolgt nach dem aktuellen Zonenplan von Aadorf und ist nur informativ.
Der Abflusswert im Entwässerungsplan ist für jede Fläche festgelegt und hat keinen Zusammenhang mit dem Zonenplan.
Unabhängig vom festgelegten Entwässerungssystem ist unverschmutztes Regenwasser in erster Priorität über eine ausreichend mäßige Bodenpassage zur Versickerung zu bringen. Da auch bei schwach durchlässigen Böden die meisten Niederschläge zumindest teilweise zur Versickerung gebracht werden können, sind, wo immer möglich, Teilversickerungen zu realisieren.



1