

**Überbauung Kapellweg, Aadorf**

**Situation**

Bauherr Ed. Vetter AG | Matzingerstrasse 2 | 9506 Lommis  
 Bauplatz Überbauung Kapellweg | Kapellweg 5 | 8355 Aadorf  
 Grundeigent. Ed. Vetter AG | Matzingerstrasse 2 | 9506 Lommis  
 Architekt Akkurat AG | Heiligkreuzstrasse 5 | 9008 St. Gallen

Objekt Nr. 2302  
 Massstab 1:500  
 Format A3  
 Datum 08.08.2024

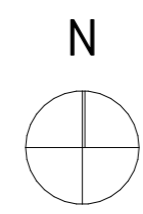
Gezeichnet pb  
 Planphase Prov. Baueingabe  
 Plan Nr. 2302.321  
 Datei 2302\_BP 1.1\_aktuell.pln



**AKKURAT.**

Thurgau | Aadorf | Kapellweg 5

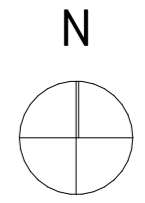
A3 Dossier 1:200





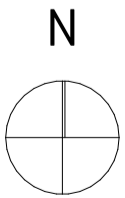


HAUS A

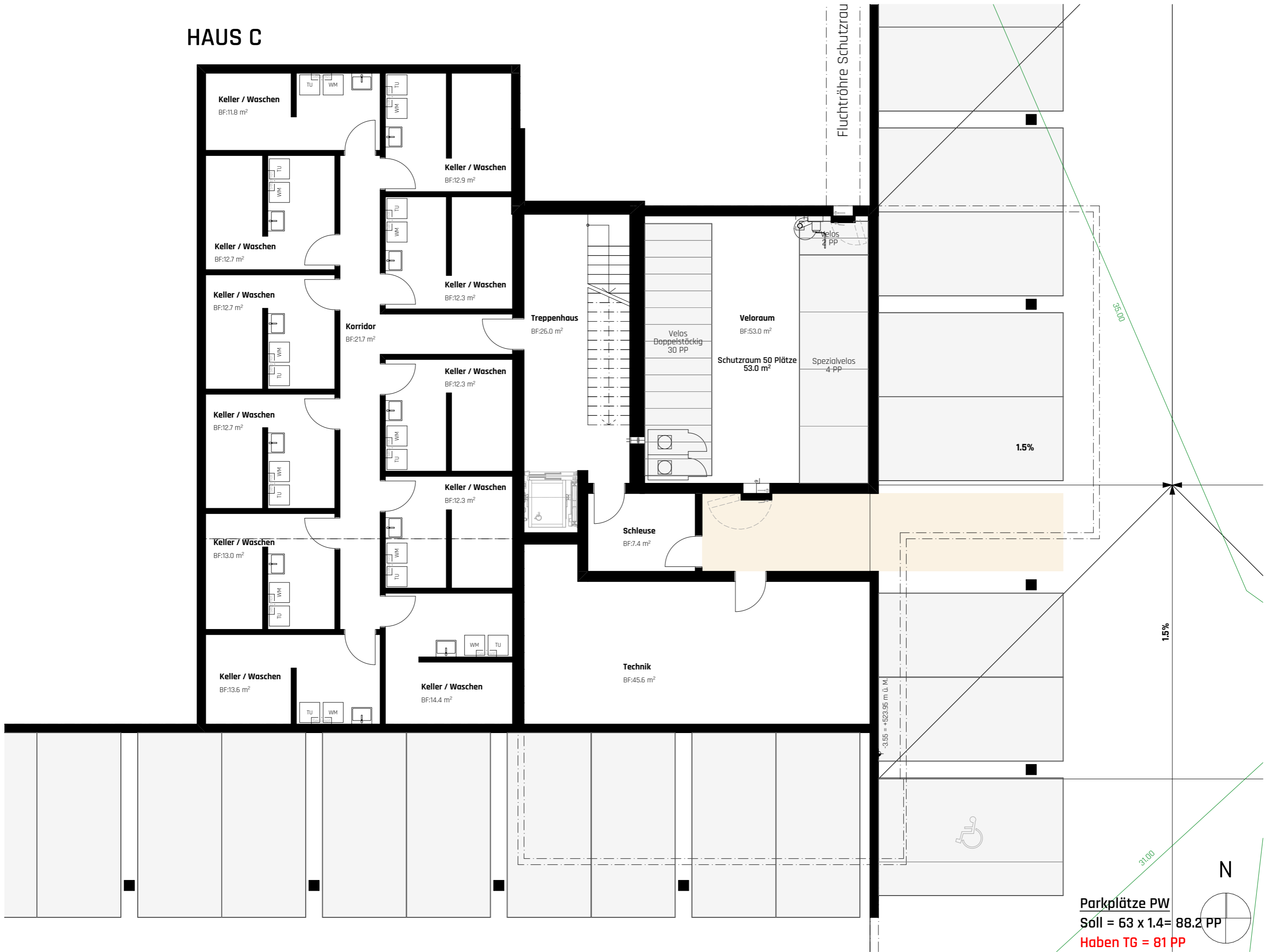




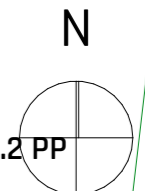
**HAUS B**



# HAUS C

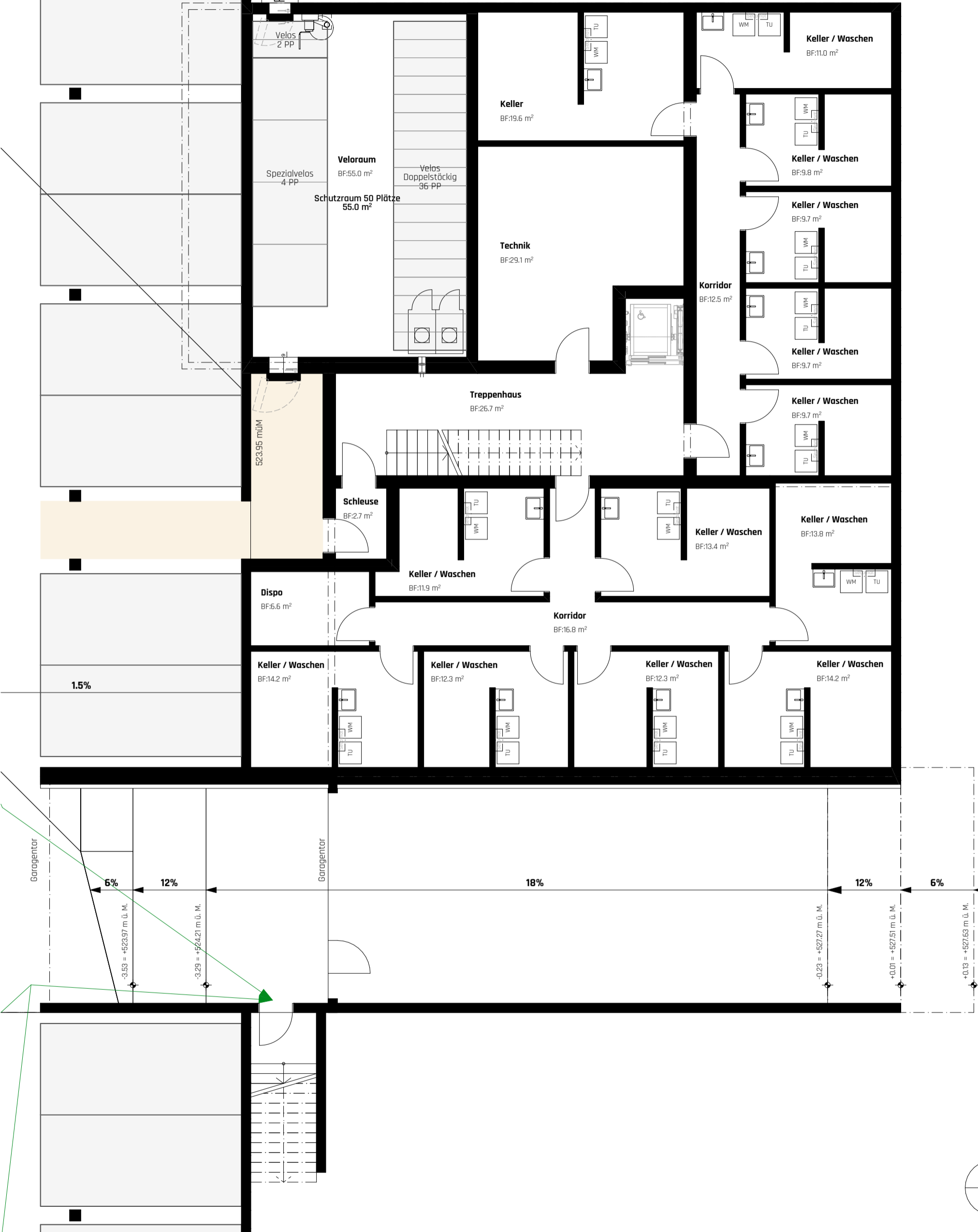


**Parkplätze PW**  
 Soll = 63 x 1.4 = 88.2 PP  
 Haben TG = 81 PP



# HAUS D

Fluchtröhre Schutzrat  
erforderliche Länge  
nicht eingehalten





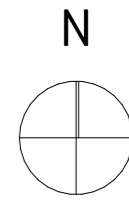
3011 = 152 SP  
Haben = 150 SP

3.0%

35.00



HAUS E





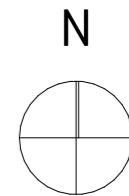
# HAUS A

EG Typ 1	Haus A/C/E
Aussen-Nutzfläche	26.2 m <sup>2</sup>
Hauptnutzfläche	113.7 m <sup>2</sup>
<b>SUM</b>	<b>139.9 m<sup>2</sup></b>



EG Typ 2	Haus A/C/E
Aussen-Nutzfläche	19.4 m <sup>2</sup>
Hauptnutzfläche	92.2 m <sup>2</sup>
<b>SUM</b>	<b>111.6 m<sup>2</sup></b>

EG Typ 3	Haus A/C/E
Aussen-Nutzfläche	23.1 m <sup>2</sup>
Hauptnutzfläche	113.7 m <sup>2</sup>
<b>SUM</b>	<b>136.8 m<sup>2</sup></b>



# HAUS B

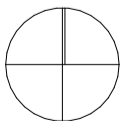


EG Typ 1	Haus B/D
Aussen-Nutzfläche	21.9 m <sup>2</sup>
Hauptnutzfläche	112.7 m <sup>2</sup>
<b>SUM</b>	<b>134.6 m<sup>2</sup></b>

EG Typ 2	Haus B/D
Aussen-Nutzfläche	20.4 m <sup>2</sup>
Hauptnutzfläche	94.2 m <sup>2</sup>
<b>SUM</b>	<b>114.6 m<sup>2</sup></b>

EG Typ 3	Haus B/D
Aussen-Nutzfläche	20.4 m <sup>2</sup>
Hauptnutzfläche	94.2 m <sup>2</sup>
<b>SUM</b>	<b>114.6 m<sup>2</sup></b>

N



Aussentreppe



Überbauung Kapellweg, Aadorf

Dachgeschosse Gesamt

Bauherr Ed. Vetter AG | Matzingerstrasse 2 | 9506 Lommis  
 Bauplatz Überbauung Kapellweg | Kapellweg 5 | 8355 Aadorf  
 Grundelg. Ed. Vetter AG | Matzingerstrasse 2 | 9506 Lommis  
 Architekt AKKURAT AG | Heiligkreuzstrasse 5 | 9008 St. Gallen

Objekt Nr. 2302  
 Massstab 1:300  
 Format A3  
 Datum 08.08.2024

Gezeichnet pb  
 Planphase Prov. Baueingabe  
 Plan Nr. 2302\_32.11  
 Datei 2302\_BP 1\_1\_aktuell.pln



104

183

869

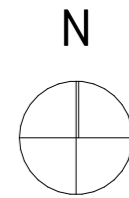


# HAUS A

DG Typ 1	Haus A/C/E
Aussen-Nutzfläche	98.4 m <sup>2</sup>
Hauptnutzfläche	122.1 m <sup>2</sup>
<b>SUM</b>	<b>220.5 m<sup>2</sup></b>



DG Typ 2	Haus A/C/E
Aussen-Nutzfläche	40.8 m <sup>2</sup>
Hauptnutzfläche	86.0 m <sup>2</sup>
<b>SUM</b>	<b>126.8 m<sup>2</sup></b>



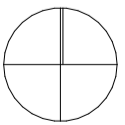
# HAUS B



DG Typ 1	Haus B/D
Aussen-Nutzfläche	43.1 m <sup>2</sup>
Hauptnutzfläche	78.1 m <sup>2</sup>
<b>SUM</b>	<b>121.2 m<sup>2</sup></b>

DG Typ 2	Haus B/D
Aussen-Nutzfläche	74.9 m <sup>2</sup>
Hauptnutzfläche	129.1 m <sup>2</sup>
<b>SUM</b>	<b>204.0 m<sup>2</sup></b>

N





Nordfassade Haus A



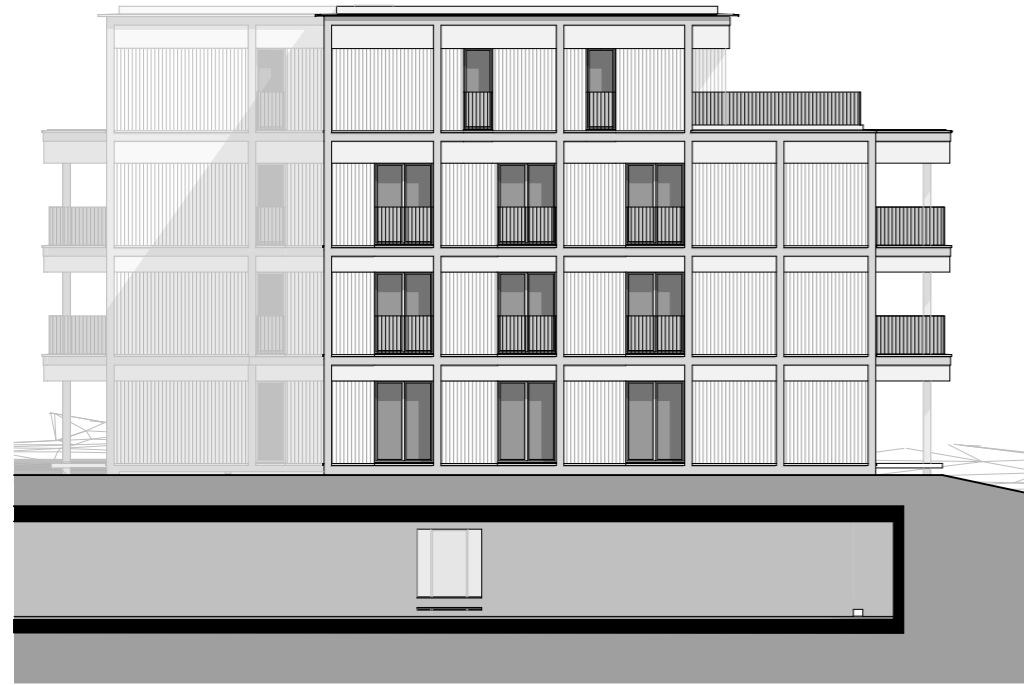
Ostfassade Haus A



Westfassade Haus A



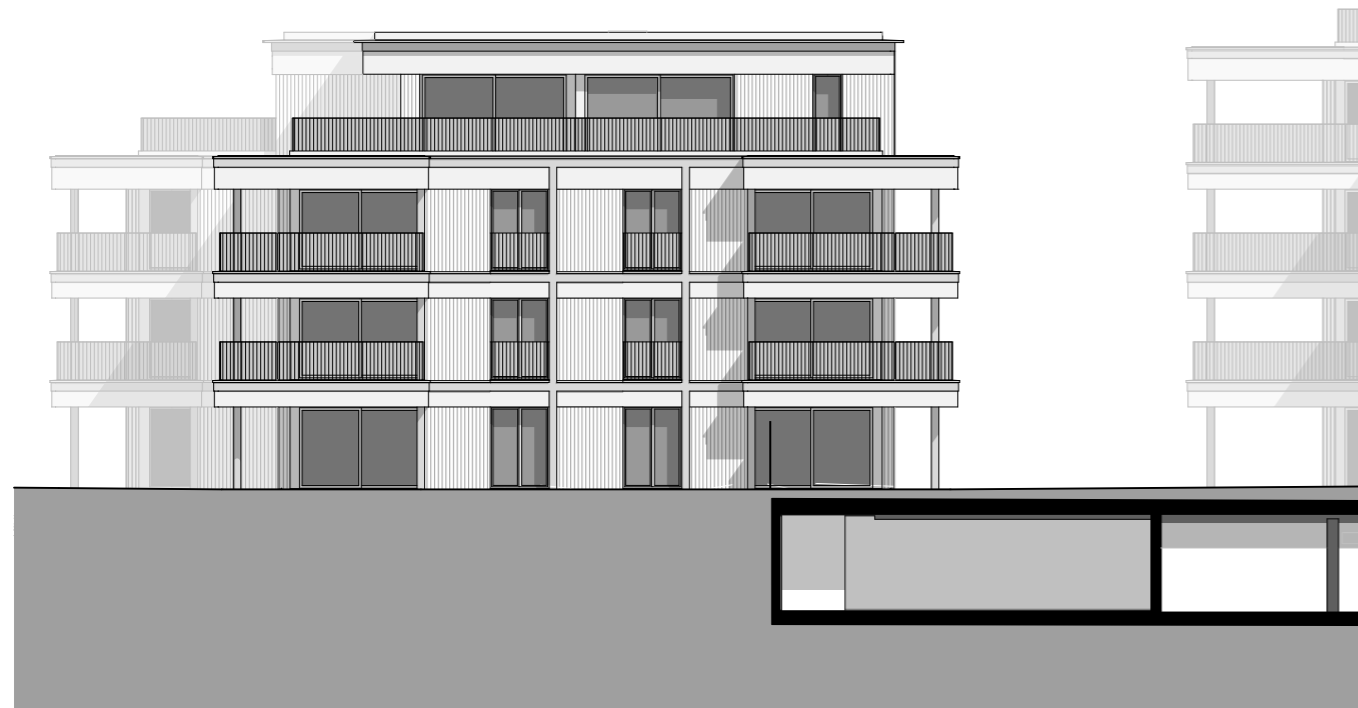
Südfassade Haus A



Nordfassade Haus B



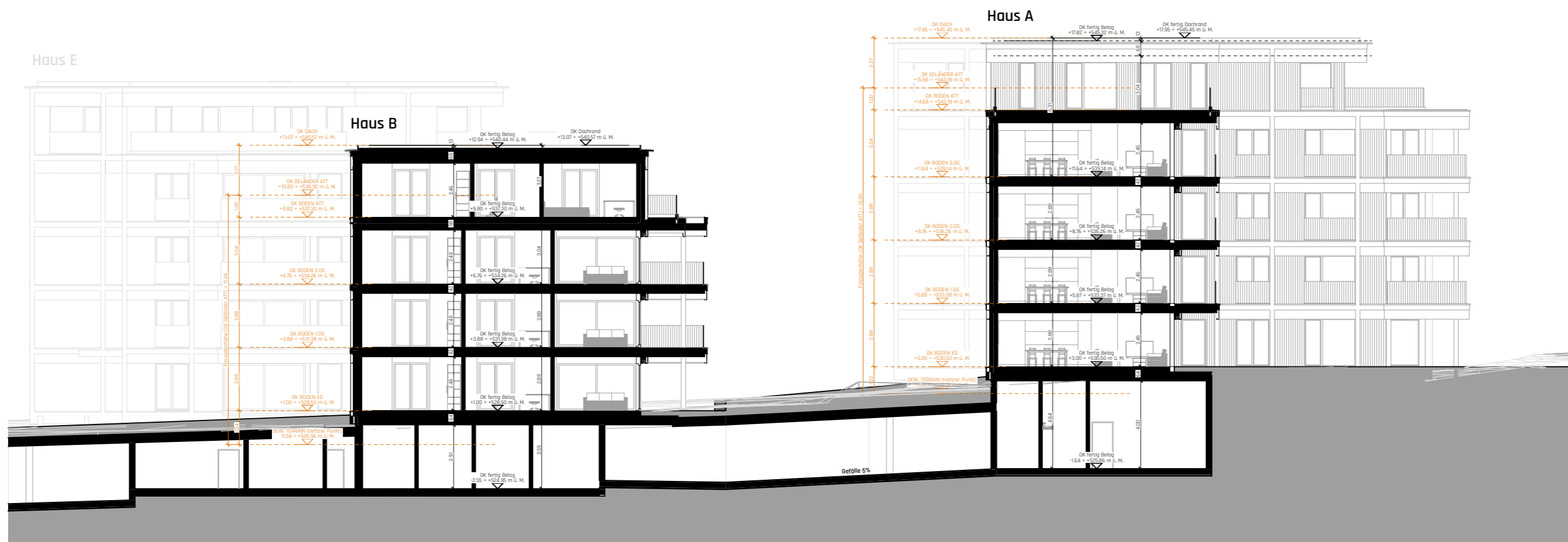
Ostfassade Haus B



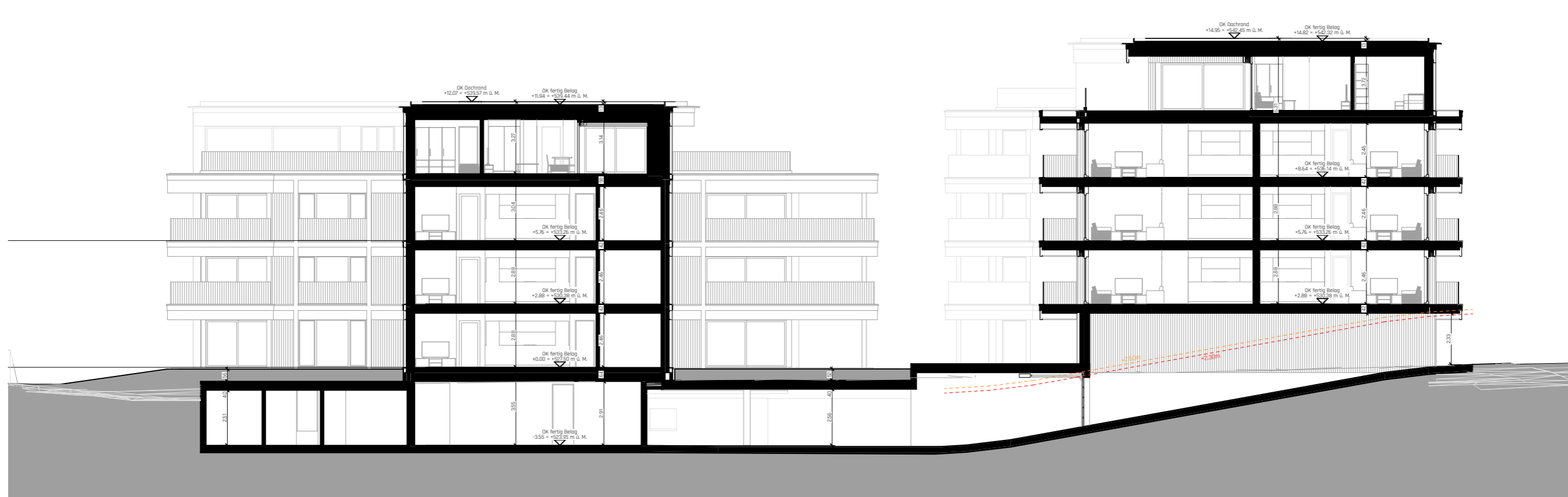
Südfassade Haus B



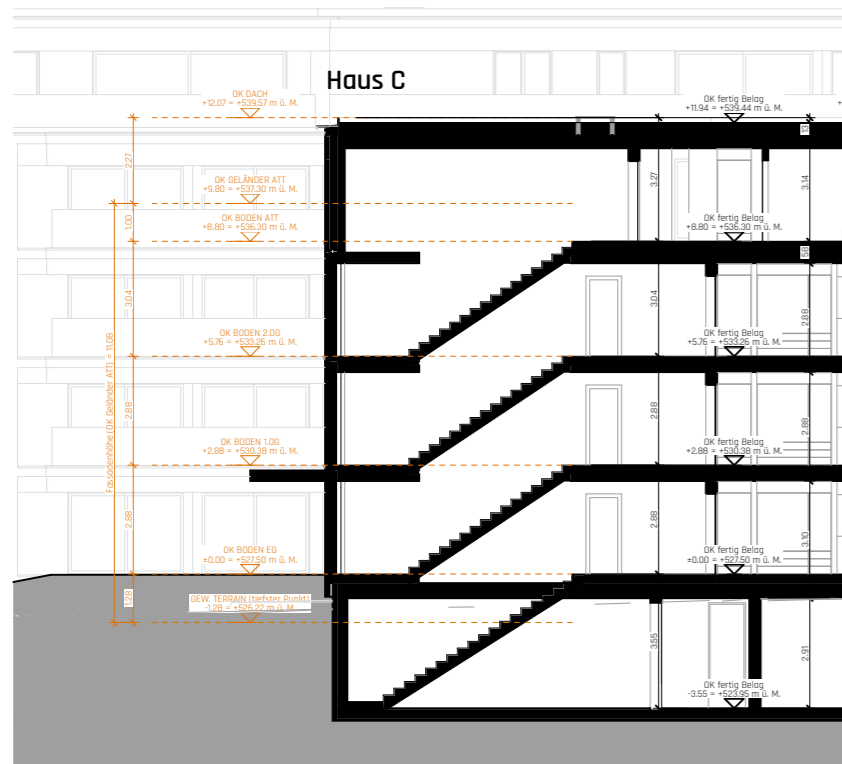
Westfassade Haus B



Längsschnitt Haus A/B/C



Querschnitt Rampe TG



Haus C (B2) = Fassadenhöhe bis OK Geländer ATT = 11.08



Haus B (B1) = Fassadenhöhe bis OK Geländer ATT = 11.34



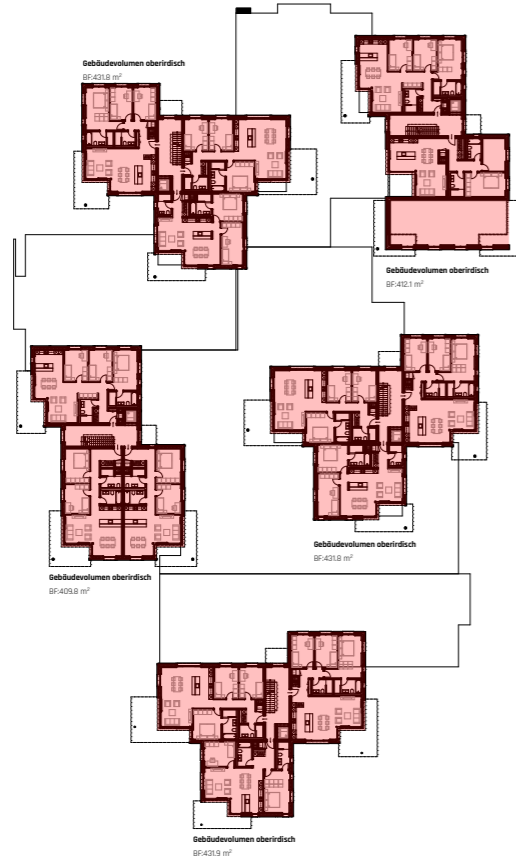
Haus A (A1) = Fassadenhöhe bis OK Geländer ATT = 13.90



Haus D (A3) = Fassadenhöhe bis OK Geländer ATT = 13.76



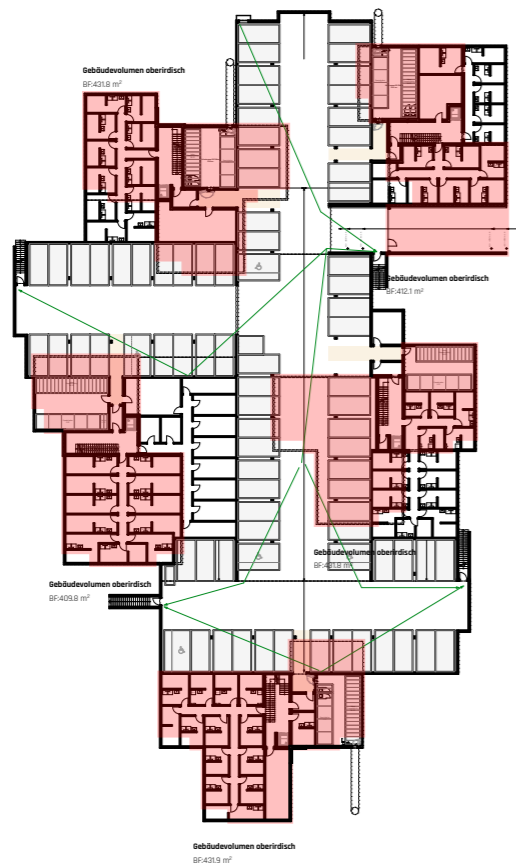
Haus E (A2) = Fassadenhöhe bis OK Geländer ATT = 13.86



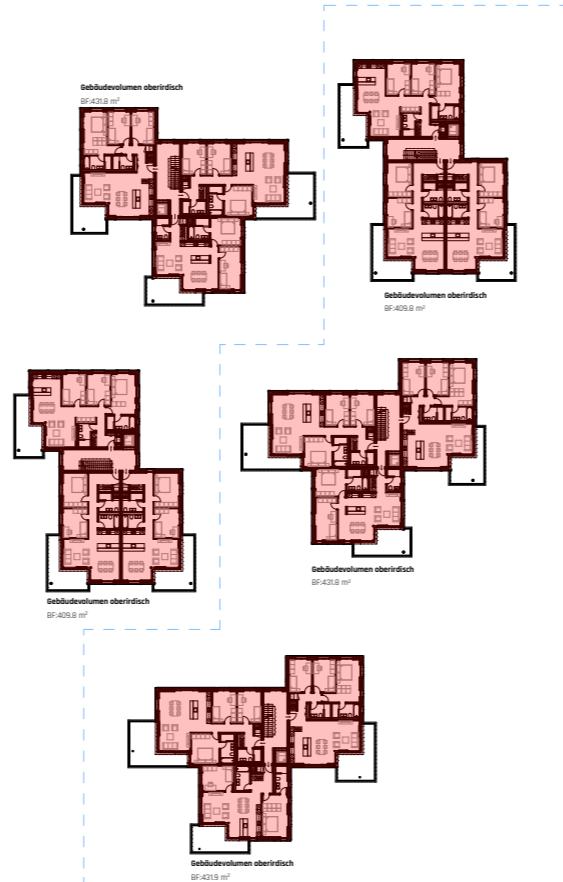
0. EG



4. DG



-1. UG



1. + 2.0G

3.0G

**Gebäudevolumen über massgebendem Terrain**

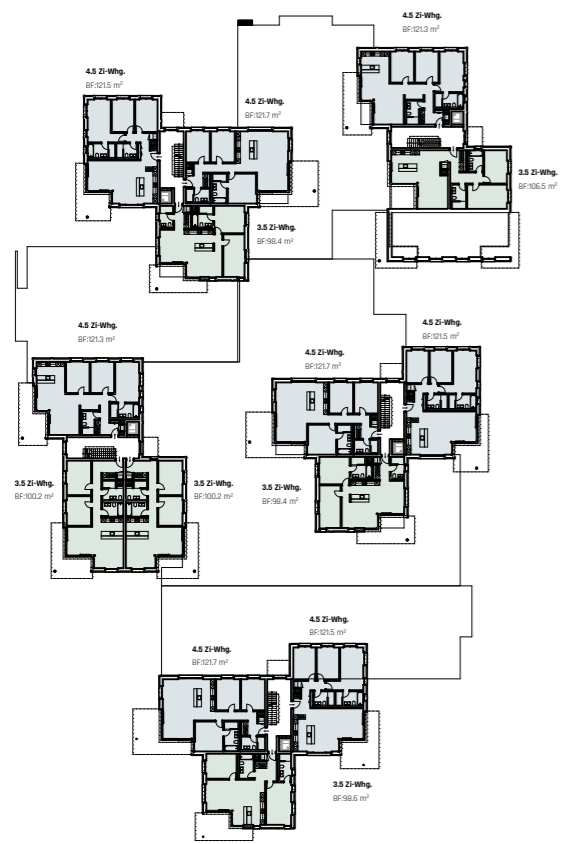
		Geschoss	Fläche	Höhe	Volumen ca.
<b>Haus A</b>					
-1	UG	431.9	variabel	494.1	
0	EG	431.9	2.88	1'243.9	
1	OG	431.9	2.88	1'243.9	
2	OG	431.9	2.88	1'243.9	
3	OG	431.9	3.04	1'313.0	
4	DG	287.5	3.15	905.7	
			<b>2'447.0 m<sup>2</sup></b>	<b>6'444.5 m<sup>3</sup></b>	

<b>Haus B</b>					
-1	UG	409.8	variabel	365.1	
0	EG	409.8	2.88	1'180.4	
1	OG	409.8	2.88	1'180.4	
2	OG	409.8	3.04	1'246.3	
4	DG	286.0	3.14	898.1	
			<b>1'925.2 m<sup>2</sup></b>	<b>4'870.3 m<sup>3</sup></b>	

<b>Haus D</b>					
-1	UG	412.1	variabel	154.4	
0	EG	412.1	2.88	1'186.9	
1	OG	409.8	2.88	1'180.4	
2	OG	409.8	2.88	1'180.4	
3	OG	409.8	3.04	1'245.9	
4	DG	286.0	3.14	898.1	
			<b>2'339.6 m<sup>2</sup></b>	<b>5'846.1 m<sup>3</sup></b>	

<b>Haus E</b>					
-1	UG	431.8	variabel	243.6	
0	EG	431.8	2.88	1'243.5	
1	OG	431.8	2.88	1'243.5	
2	OG	431.8	2.88	1'243.5	
3	OG	431.8	3.04	1'312.5	
4	DG	287.5	3.14	903.1	
			<b>2'446.5 m<sup>2</sup></b>	<b>6'189.7 m<sup>3</sup></b>	

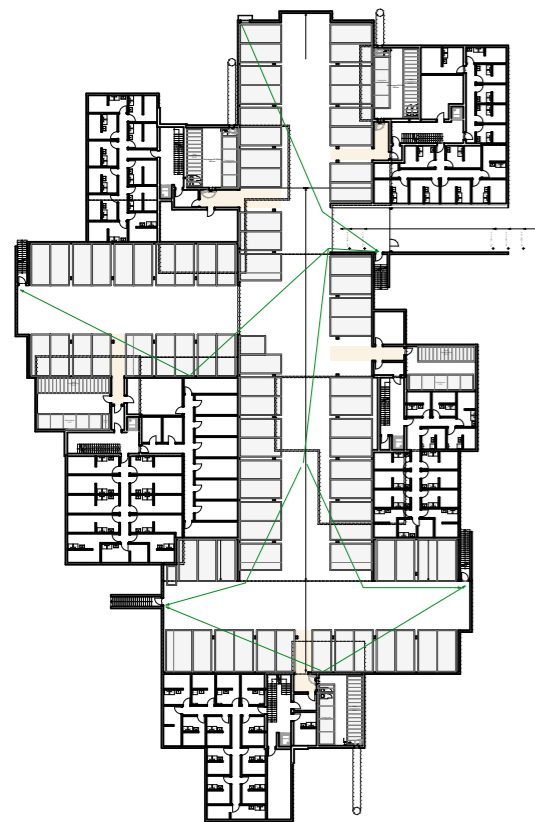
<b>haus C</b>					
-1	UG	431.8	variabel	351.6	
0	EG	431.8	2.88	1'243.5	
1	OG	431.8	2.88	1'243.5	
2	OG	431.8	3.04	1'312.5	
4	DG	287.5	3.14	902.8	
			<b>2'014.7 m<sup>2</sup></b>	<b>5'053.9 m<sup>3</sup></b>	
			<b>11'173.0 m<sup>2</sup></b>	<b>28'404.5 m<sup>3</sup></b>	



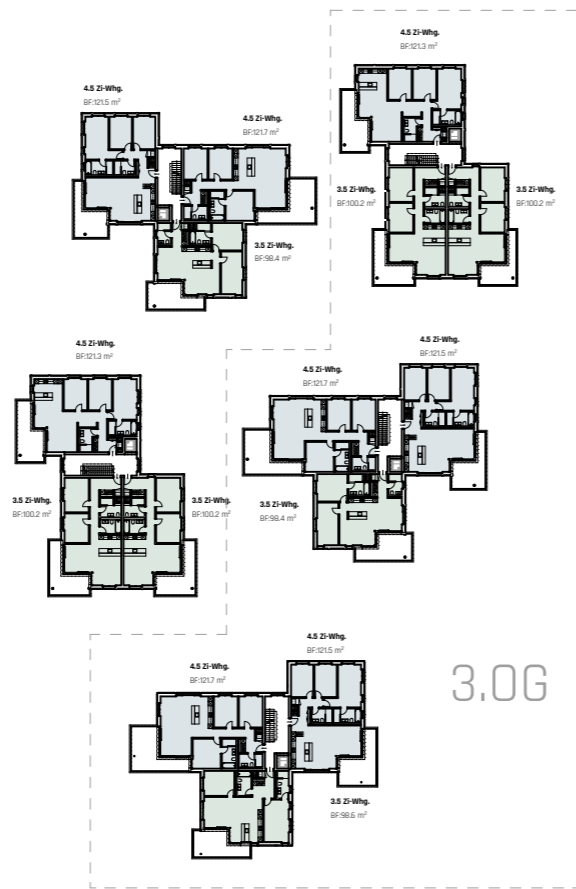
0. EG



4. DG



-1. UG



1. + 2. OG

**Wohnungsspiegel**

Wohnungstypen      Geschoss      Fläche BWF

**3.5 Zimmer**

Haus A	0 EG	98,6
Haus A	1 OG	98,6
Haus A	2 OG	98,6
Haus A	3 OG	98,6
Haus A	4 DG	91,8
Haus B	0 EG	100,2
Haus B	0 EG	100,2
Haus B	1 OG	100,2
Haus B	1 OG	100,2
Haus B	2 OG	100,2
Haus B	2 OG	100,2
Haus B	4 DG	83,5
Haus C	0 EG	98,4
Haus C	1 OG	98,4
Haus C	2 OG	98,4
Haus C	4 DG	91,8
Haus D	0 EG	106,5
Haus D	1 OG	100,2
Haus D	1 OG	100,2
Haus D	2 OG	100,2
Haus D	2 OG	100,2
Haus D	3 OG	100,2
Haus D	3 OG	100,2
Haus D	4 DG	83,5
Haus E	0 EG	98,4
Haus E	1 OG	98,4
Haus E	2 OG	98,4
Haus E	3 OG	98,4
Haus E	4 DG	91,8

29

**2'834,5 m<sup>2</sup>**

**Wohnungsspiegel**

Wohnungstypen      Geschoss      Fläche BWF

**4.5 Zimmer**

Haus A	0 EG	121,5
Haus A	0 EG	121,7
Haus A	1 OG	121,5
Haus A	1 OG	121,7
Haus A	2 OG	121,5
Haus A	2 OG	121,7
Haus A	3 OG	121,5
Haus A	3 OG	121,7
Haus B	0 EG	121,3
Haus B	1 OG	121,3
Haus B	2 OG	121,3
Haus B	4 DG	139,7
Haus C	0 EG	121,5
Haus C	0 EG	121,7
Haus C	1 OG	121,5
Haus C	1 OG	121,7
Haus C	2 OG	121,5
Haus C	2 OG	121,7
Haus D	0 EG	121,3
Haus D	1 OG	121,3
Haus D	2 OG	121,3
Haus D	3 OG	121,3
Haus D	4 DG	139,7
Haus E	0 EG	121,5
Haus E	0 EG	121,7
Haus E	1 OG	121,5
Haus E	1 OG	121,7
Haus E	2 OG	121,5
Haus E	2 OG	121,7
Haus E	3 OG	121,5
Haus E	3 OG	121,7

31

**3'803,7 m<sup>2</sup>**

**5.5 Zimmer**

Haus A	4 DG	132,4
Haus C	4 DG	132,4
Haus E	4 DG	132,4

3

**397,2 m<sup>2</sup>**

**63**

**7'035,4 m<sup>2</sup>**