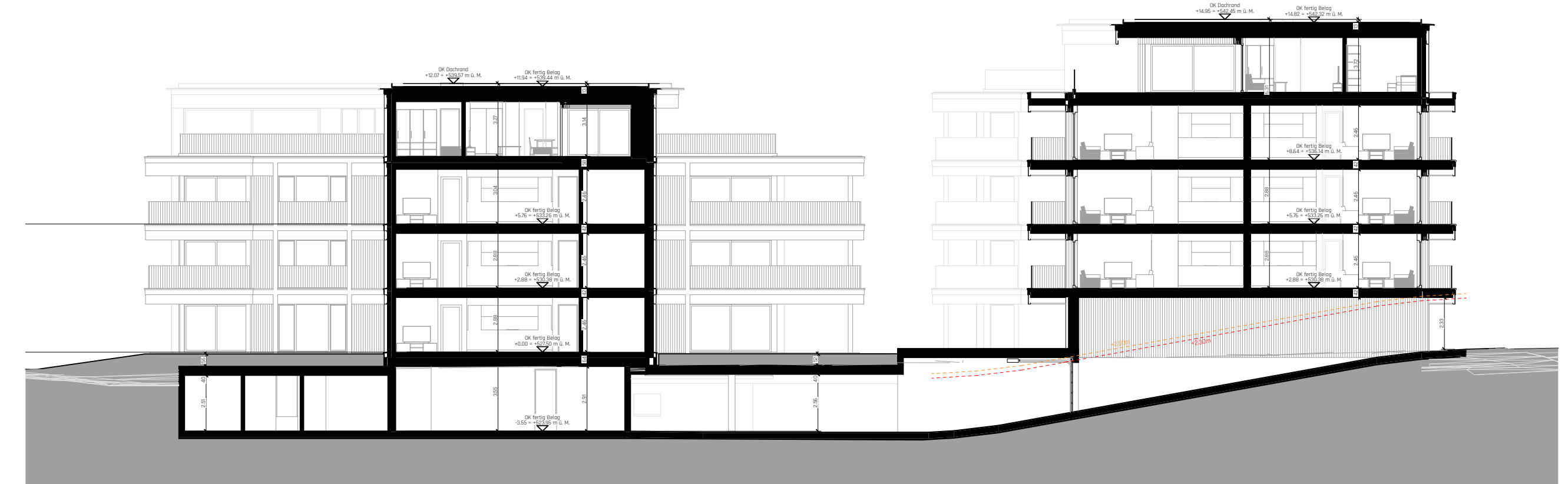
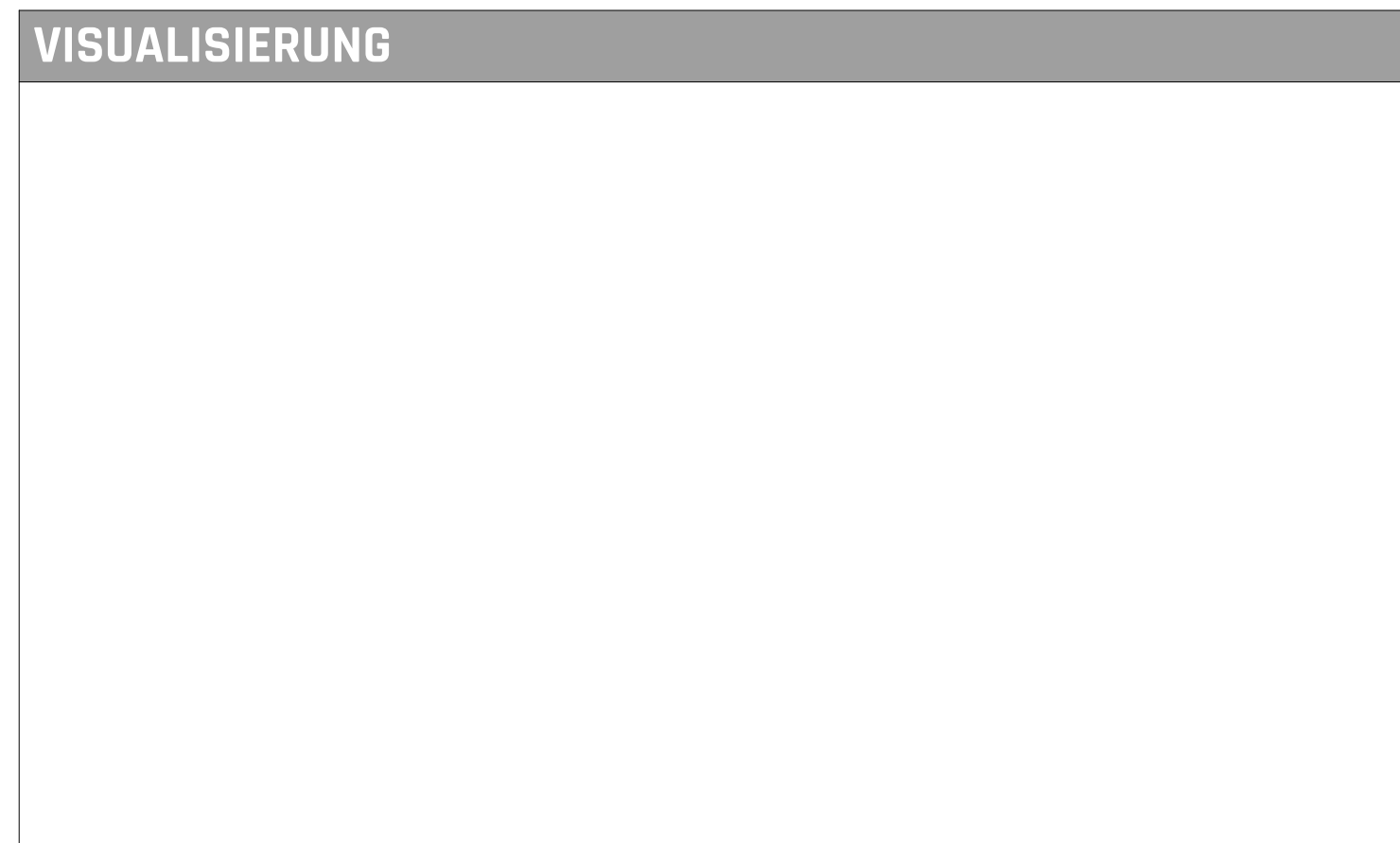




Längsschnitt Haus D/E



Querschnitt Rampe TG



Längsschnitt TG PP

PROJEKTINFORMATIONEN

PROJEKT-NAMEN Überbauung Kapellweg, Adorf		PROJEKT-NUMMER 2302	
PROJEKT-ADRESSE Überbauung Kapellweg Kapellweg 5 8355 Adorf	BAUHERR Ed. Vetter AG Matzingerstrasse 2 9506 Lommis	GRUNDEIGENTÜMER Ed. Vetter AG Matzingerstrasse 2 9506 Lommis	ARCHITEKT Akkurat AG Heiligkreuzstrasse 5 9008 St. Gallen

UNTERSCHRIFTEN

Bauherrschaft / Grundeigentümer St. Gallen, Unterschriftsdatum	Ed. Vetter AG, Matzingerstrasse 2, 9506 Lommis	<ul style="list-style-type: none"> Bestand Abbruch Neubau Höhenkote Grundriss fertig Höhenkote Grundriss roh Höhenkote Schnitt fertig Höhenkote Schnitt roh
Projektverfasser St. Gallen, Unterschriftsdatum	Akkurat AG, Heiligkreuzstrasse 5, 9008 St. Gallen	
BEHÖRDENVERMERKE		
HÖHENANGABE / NORDPFEIL N ±0.00 = 527.50 m ü. M.		



Westfassade Gesamt

PLANINFORMATIONEN

PLANUNGS-PHASE / PROJEKTVERSION Prov. Baueingabe		PLAN-GRUPPE Bauprojekt	
PLAN-NAMEN Fassaden und Schnitte		PLAN-MASSTAB 1:200	
FORMAT	DATUM	GEZEICHNET	PLAN-NUMMER
	08.08.2024	pb	2302.32.9.
AKKURAT.			



Längsschnitt Haus A/B/C