

VISUALISIERUNG



Südfassade Haus A

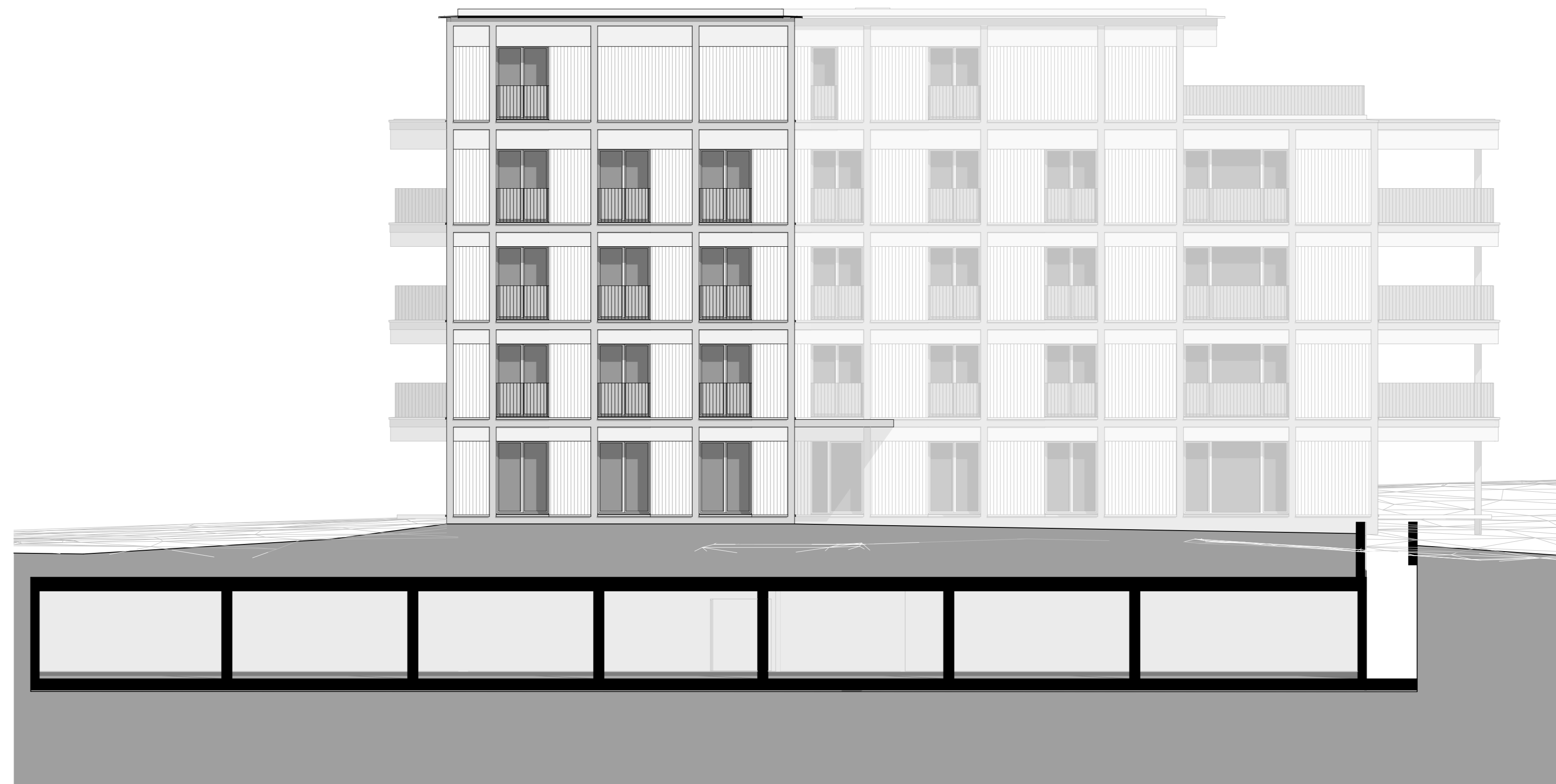


Westfassade Haus A

PROJEKTINFORMATIONEN			
PROJEKT-NAMME Überbauung Kapellweg, Aadorf		PROJEKT-NUMMER 2302	
PROJEKT-ADRESSE Überbauung Kapellweg Kapellweg 5 8355 Aadorf	BAUHERR Ed. Vetter AG Mätzingerstrasse 2 9506 Lommis	GRUNDEIGENTÜMER Ed. Vetter AG Mätzingerstrasse 2 9506 Lommis	ARCHITEKT Akkurat AG Heiligkreuzstrasse 5 9008 St. Gallen

UNTERSCHRIFTEN	
Bauherrschaft / Grundeigentümer St. Gallen, Unterschriftsdatum Ed. Vetter AG, Mätzingerstrasse 2, 9506 Lommis	■ Bestand ■ Abbruch ■ Neubau ⊕ Höhenkote Grundriss fertig ⊖ Höhenkote Grundriss roh ▽ Höhenkote Schnitt fertig ▾ Höhenkote Schnitt roh
Projektverfasser St. Gallen, Unterschriftsdatum Akkurat AG, Heiligkreuzstrasse 5, 9008 St. Gallen	HÖHENANGABE / NORDPFEIL N ±0.00 = 527.50 m ü. M.
BEHÖRDENVERMERKE	

PLANINFORMATIONEN				
PLANUNGS-PHASE / PROJEKTVERSION Prov. Baueingabe			PLAN GRUPPE Bauprojekt	
PLAN-NAMME Fassaden Haus A/C/E			PLAN-MASSTAB 1:100	
FORMAT	DATUM	GEZEICHNET	PLAN-NUMMER	AKKURAT.
	08.08.2024	pb	2302.32.11.	



Nordfassade Haus A



Ostfassade Haus A