



Vetter AG  
Bauunternehmung Immobilien  
Michael Dilitz  
Matzingerstrasse 2  
9506 Lommis

Wichser  
Akustik & Bauphysik AG  
Studien, Beratungen  
Messungen, Expertisen  
ISO-zertifiziert 9001  
Schaffhauserstr. 550  
Postfach  
CH-8052 Zürich  
Telefon 043 299 66 33  
Telefax 043 299 66 44  
E-Mail: info@wichser.ch  
www.wichser.ch

Datum: 20.10.2025  
Unsere Auftrags Nr. 25.268  
Sachbearbeiter: Friedbert Pabst  
Objekt: Überbauung «Säntisblick», Matzingerstrasse, 8522 Häuslenen  
Bericht Nr.: 002

## Lärmgutachten Tiefgarage mit 68 Parkplätzen Überbauung «Säntisblick», Matzingerstrasse, 8522 Häuslenen

### 1 Situation und Aufgabestellung

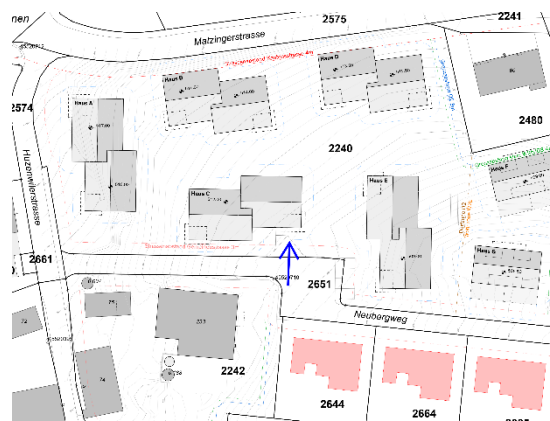
Auf der bislang nicht bebauten Parzelle 2240 ist die Wohnüberbauung Säntisblick mit insgesamt 5 drei- bis viergeschossige Mehrfamilienhäusern A - E, sowie, 2 DEFH (G und H) zwischen der Matzingerstrasse und dem Neubergweg geplant.

Für die 40 Wohnungen wird eine Tiefgarage mit 68 Autoparkplätzen erstellt. Die Tiefgarage wird über den Neubergweg im Bereich der Südfassade des Hauses C erschlossen. Die Einfahrt zur Tiefgaragenrampe liegt unterhalb des Gebäudes und wird im Rahmen der Lärmvorsorge schallabsorbierend gestaltet. Die Zufahrt weist eine geringe Neigung von 5 % auf.

Gemäss Zonenplan liegt das Grundstück in der Dorfzone D2 und ist nach der Lärmenschutzverordnung der Lärmempfindlichkeitsstufe ES III zugewiesen. Das bestehende Gebäude gegenüber der Einfahrt ist ebenfalls der ES III zugeordnet, die neu erstellten südlich gelegenen EFH liegen in der Lärmempfindlichkeitsstufe ES II

Die Tiefgaragenzufahrt ist rechtlich als Industrie- und Gewerbelärm zu beurteilen und muss die Planungswerte der entsprechenden Lärmempfindlichkeitsstufe ES II/ESIII gemäss der Lärmschutzverordnung einhalten.

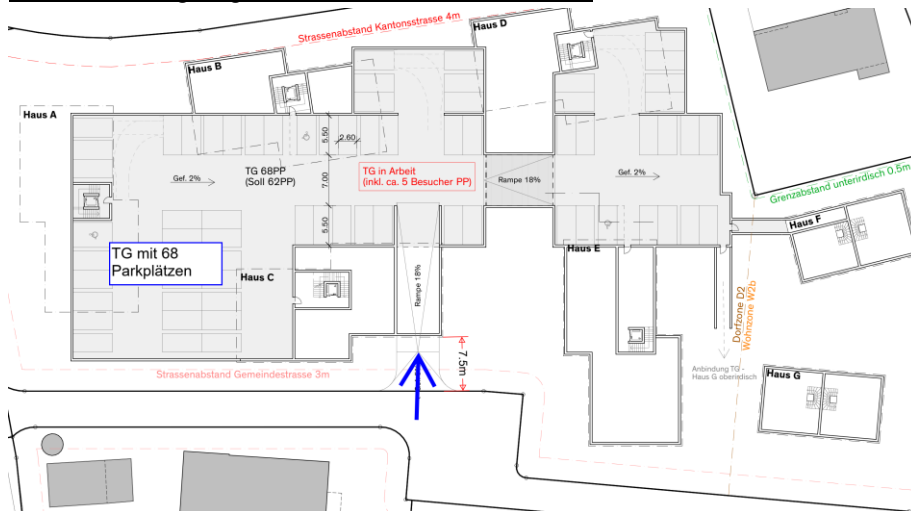
Unser Büro wurde beauftragt, die Lärmbelastung der neuen Tiefgarage bei den nächstgelegenen, lärmempfindlichen Räumen der Nachbarliegenschaften und der lärmexponiertesten Räume der Überbauung beim Haus C selbst zu beurteilen.





Unsere Auftrags Nr. 25.268  
Objekt: Überbauung «Säntisblick», Matzingerstrasse, 8522 Häuslenen  
Bericht Nr.: 002  
Seiten: 2 von 19

### Grundriss Tiefgarage, Einfahrt Haus C mit 68 PP:

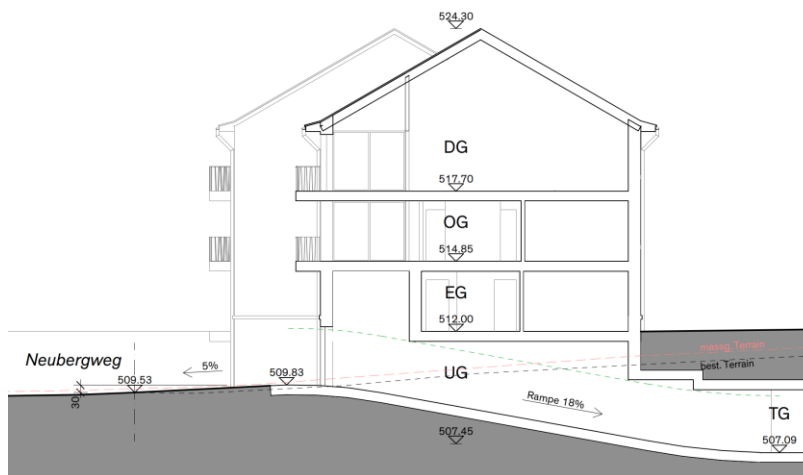


### Ansicht Haus C mit TG-Einfahrt



Süd

### Schnitt durch Tiefgarageneinfahrt (bei Haus C)





Unsere Auftrags Nr. 25.268  
Objekt: Überbauung «Säntisblick», Matzingerstrasse, 8522 Häuslenen  
Bericht Nr.: 002  
Seiten: 3 von 19

## 2 Grundlagen

- Lärmschutzverordnung vom 15. Dez. 1986 (Stand am 1. Januar 2025)
  - Industrielärm: - ISO-Norm 9613 „Akustik – Dämpfung des Schalls bei der Ausbreitung im Freien“
  - VSS-Norm 40 578 „Lärmimmissionen von Parkierungsanlagen“, Ausgabe 2025
  - Planunterlagen: - Situationsplan, 1:500 (S. 10)
    - Situationsplan Tiefgaragen, 1:500 (S. 11)
    - Situationsplan mit Empfangspunkten 1:500 (S. 12)
    - Grundriss Haus C, EG und 1. OG (S. 13)
    - Fassadenansicht, Haus C, Empfangspunkte (S. 14)
    - Schnitt durch Tiefgaragenzufahrten (S. 14)
    - Fassadenansichten Haus C (S. 15)
- Planstand: - 06.10.2025 und 14.10.2025

### 2.1 Massgebende Lärmquellen

- **Industrie- und Gewerbelärm:** Tiefgarage mit 68 Parkplätzen (s. S. 11)

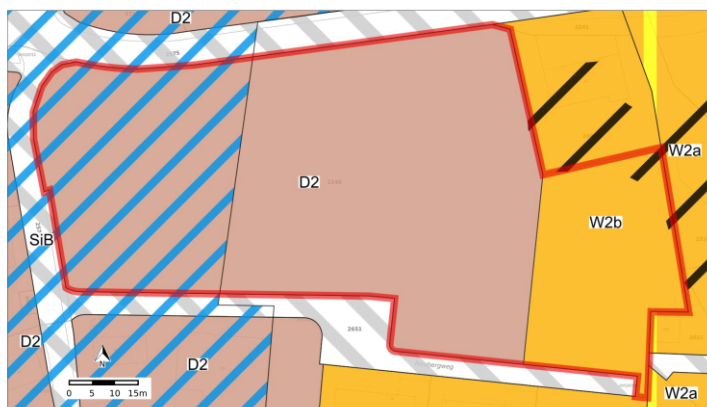
## 3 Belastungsgrenzwerte

### 3.1 Nutzungsplanung

Der Auszug aus dem Kataster der öffentlich-rechtlichen Eigentumsbeschränkungen zeigt, dass das Grundstück in der Dorfzone D2 liegt.

#### Nutzungsplanung (kantonal/kommunal)

Rechtskräftig



Typ	Anteil	Anteil in %
Wohnzone W2b (W2b)	1377 m <sup>2</sup>	18.4%
Dorfzone D2 (D2)	6095 m <sup>2</sup>	81.6%
Gefahrenzone GF (GF)	130 m <sup>2</sup>	1.7%
Ortsbild- und Umgebungsschutzzone OUs (OUs)	2064 m <sup>2</sup>	27.6%

Abbildung 1: Ausschnitt Nutzungsplanung



Unsere Auftrags Nr. 25.268  
Objekt: Überbauung «Säntisblick», Matzingerstrasse, 8522 Häuslenen  
Bericht Nr.: 002  
Seiten: 4 von 19

### 3.2 Lärmempfindlichkeitsstufen (ÖREB-Kataster)

Die Parzelle liegt mehrheitlich in der Lärmempfindlichkeitsstufe ES III.  
Der südöstliche Parzellenteil (DEFH) des Geländes ist der ES II zugeordnet.

#### Lärmempfindlichkeitsstufen (in Nutzungszonen)

Rechtskräftig



Legende beteiligter Objekte	Typ	Anteil	Anteil in %
	Empfindlichkeitsstufe II	1377 m <sup>2</sup>	18.4%
	Empfindlichkeitsstufe III	6095 m <sup>2</sup>	81.6%

Abbildung 2: Lärmempfindlichkeitsstufen gemäss ÖREB

#### 3.2.1 Belastungsgrenzwert der Bauparzelle

Planungswerte ES III: L<sub>r</sub> (Tag) = 60 dB(A)  
Dorfzone D2 L<sub>r</sub> (Nacht) = 50 dB(A)

#### 3.2.2 Belastungsgrenzwerte der benachbarten Parzellen

Planungswerte ES III: L<sub>r</sub> (Tag) = 60 dB(A)  
Dorfzone D2 L<sub>r</sub> (Nacht) = 50 dB(A)

Planungswerte ES II: L<sub>r</sub> (Tag) = 55 dB(A)  
Wohnzone W2b L<sub>r</sub> (Nacht) = 45 dB(A)

### 3.3 Massgebende Empfangspunkte

(LSV Art. 39)

Bei Gebäuden werden die Lärmimmissionen in der Mitte der offenen Fenster lärmempfindlicher Räume ermittelt.



Unsere Auftrags Nr. 25.268  
Objekt: Überbauung «Säntisblick», Matzingerstrasse, 8522 Häuslenen  
Bericht Nr.: 002  
Seiten: 5 von 19

## 4 Lärmberechnung

### 4.1 Industrie- und Gewerbelärm

#### 4.1.1 Daten für Industrie- und Gewerbelärm

Die Anzahl der Fahrten wird über die Anzahl der Parkplätze und das spezifische Verkehrspotenzial (SVP) berechnet. Es wird ein SVP von 2.5 Fahrten / PP angenommen.

Die Aufteilung des spezifischen Verkehrspotenzials auf Tag / Nacht erfolgt entsprechend dem Industrielärm im Verhältnis 75% / 25% mit Bezugszeiten von 07.00 – 19.00 (Tagperiode) und 19.00 – 07.00 (Nachtperiode).

#### Tiefgarage, Einfahrt Haus C

Parkplätze	N	=	68
Bewegungen	SVP	=	2.5 Fahrten / PP
Fahrten			170 Fahrten / Tag
	Tageszeit		3.8 Fahrten / h
	Nachtzeit		1.3 Fahrten / h
Geschwindigkeit	v	=	30 km/h

#### Zufahrt zur Tiefgarage (Zu-/Wegfahrten)

Die Emissionen von der Zufahrt werden über die VSS-Norm 40 578 nach der folgenden Formel berechnet:

$$L_{I,\bar{O}} = 46 + 10 \cdot \log(Lzu) + 10 \cdot \log(M) + D_i$$

wobei:

M = (B · N)	Anzahl der Fahrzeugbewegungen (in Bew / h)
Lzu	Länge der Zufahrt (7.5 m)
D <sub>i</sub>	Steigungskorrektur (5 % Steigung, D <sub>i</sub> = 1.0 dB)

Die Anzahl der Fahrzeugbewegungen wird über die Anzahl der Parkplätze und das spezifische Verkehrspotenzial (SVP) berechnet.

Emissionspegel:	L <sub>w</sub> (Tag)	=	66.0 dB(A)
	L <sub>w</sub> (Nacht)	=	61.2 dB(A)

#### Abstrahlung Tiefgaragenportal (Ein- / Ausfahrten – geschlossene Rampe)

Die Emissionen von den Tiefgaragen Ein- / Ausfahrten werden über die VSS-Norm 40 578 nach der folgenden Formel berechnet:

$$L_{I,\bar{O}} = 50 + 10 \cdot \log(M) + 10 \cdot \log(F) + D_a$$

wobei:

M = (B · N)	Anzahl der Fahrzeugbewegungen (in Bew / h)
F	Portalfäche (14.4 m <sup>2</sup> )
D <sub>a</sub>	Korrektur für schallabs. Decke, Wände (10 m, D <sub>a</sub> = -6 dB)

Emissionspegel:	L <sub>w</sub> (Tag)	=	65.8 dB(A)
	L <sub>w</sub> (Nacht)	=	61.1 dB(A)



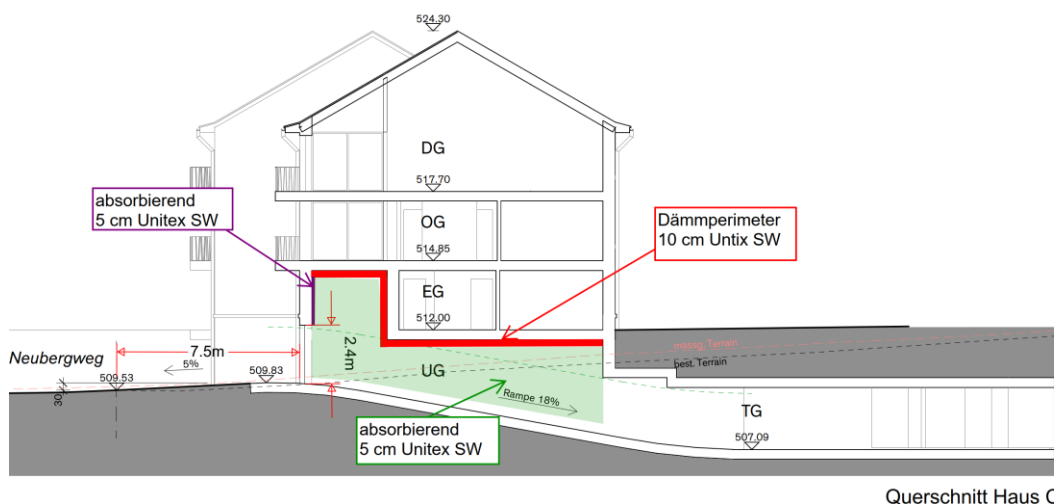
Unsere Auftrags Nr. 25.268  
 Objekt: Überbauung «Säntisblick», Matzingerstrasse, 8522 Häuslenen  
 Bericht Nr.: 002  
 Seiten: 6 von 19

#### 4.1.2 Lärmschutzmassnahmen Industrie- und Gewerbelärm

Es wurden die folgenden Lärmschutzmassnahmen berücksichtigt:

- Innenrampenwände- und Decke sind ab dem Einfahrtsbereich mindestens auf einer Länge von  $L \geq 10.0$  m schallabsorbierend zu gestalten. Die Schallabsorptionsklasse muss mind. der Anforderung «C» entsprechen (hoch absorbierend, Schallabsorptionsgrad  $\alpha_w \geq 0.60$ ). Diese Anforderung wird z.B. mit 5 cm Unitex SW oder Tektalan erreicht (s.a. Seite 14).
- Lärmarme Abdeckung der Regenrinne (z.B. verschraubte Gusseisenplatten)

Folgende Massnahmen sind vorzusehen (s.a. Seite 14):



Querschnitt Haus C

#### 4.1.3 Berechnung des Beurteilungspegels $L_r$

$$L_{r,i} = L_{Aeq,i} + K_1 + K_2 + K_3 + 10 \cdot \log \left( \frac{t}{t_0} \right)$$

mit:

$K_1$	Korrektur Lärmart
$K_2$	Korrektur Tongehalt
$K_3$	Korrektur Impulsgehalt
t	Betriebszeit
$t_0$	Bezugszeit ( $t_0 = 720$ min)

#### Korrekturfaktoren

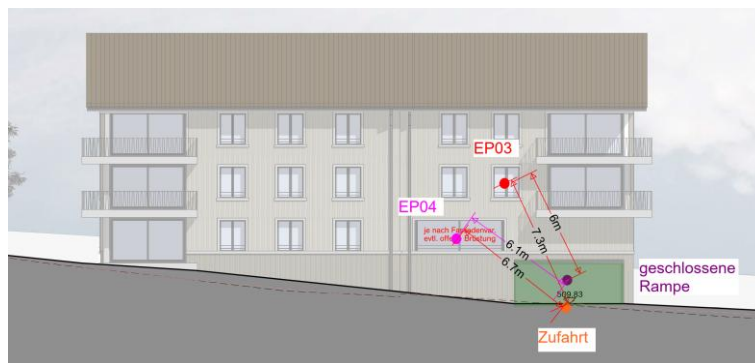
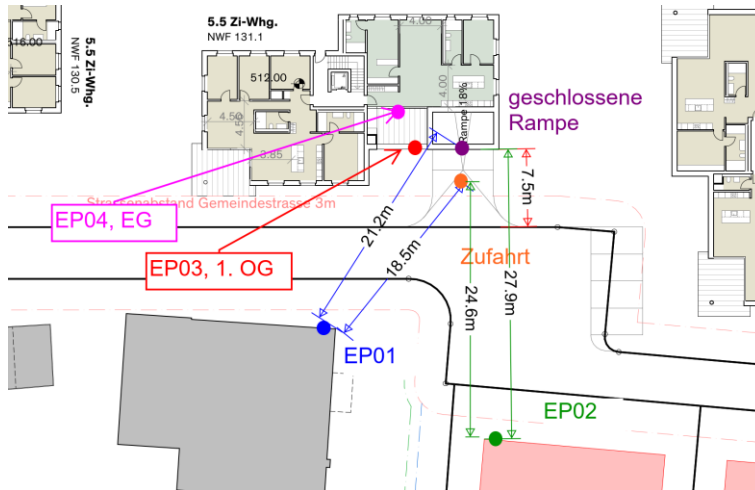
	K1 Tag / Nacht (dB)	K2 (dB)	K3 (dB)	Zeitkorrektur Tag / Nacht (dB)
Zufahrt zur Tiefgarage	0 / 5	0	0	0 / 0
Rampe zur Tiefgarage	0 / 5	0	0	0 / 0
Tiefgarage Ein- / Ausfahrt	0 / 5	0	0	0 / 0



Unsere Auftrags Nr. 25.268  
 Objekt: Überbauung «Säntisblick», Matzingerstrasse, 8522 Häuslenen  
 Bericht Nr.: 002  
 Seiten: 7 von 19

#### 4.1.4 Lärmbelastung bei den massgebenden Empfangspunkten

Die Bestimmung der Beurteilungspegel erfolgte über die 2 lärmexponiertesten Empfangspunkte mit einer Höhe von 1.50 m über der jeweiligen Geschosskote (s. a. Seite 12 und 14)



Berechnung siehe Beilagen 1 - 4 (Seite 16 - 19)

Empfangspunkt	L <sub>A,eq</sub> (Tag) (dB(A))	L <sub>A,eq</sub> (Nacht) (dB(A))	L <sub>r</sub> (Tag) (dB(A))	L <sub>r</sub> (Nacht) (dB(A))
EP01: möglicher Neubau, GB-Nr, 233, ES III	36.1	31.83	37	37
EP02: Neubergweg Nr. 6,EG, Nachbar, ES II	33.9	29.2	34	34
EP03: Haus C, 1. OG, ES III	43.5	38.8	44	44
EP04: Haus C, EG, ES III	42.7	37.8	43	43



Unsere Auftrags Nr. 25.268  
Objekt: Überbauung «Säntisblick», Matzingerstrasse, 8522 Häuslenen  
Bericht Nr.: 002  
Seiten: 8 von 19

## 5 Beurteilung

### 5.1 Tiefgarage

Aufgrund der Anzahl von 68 Parkplätzen, Lage der Tiefgarageneinfahrt sowie der geplanten vorsorglichen Lärmschutzmassnahmen gemäss Punkt 4.1.2. werden die Anforderungen an die strengeren Planungswerte der ES II (55/45 dB(A)) und ES III (60/50 dB(A)) der Lärmschutzverordnung am Tag und in der Nacht bei allen Fenstern der Neubauten selber (Haus C) sowie im Bereich der Nachbarliegenschaften eingehalten.

Die Beurteilungspegel liegen in der Nacht bei den bestehenden Nachbarliegenschaften EP01 / EP02  $L_r = 34-37$  dB(A) deutlich (11-13 dB(A) unter dem nächtlichen Planungswert der ES II ( $\leq 45$  dB(A)) und ES III ( $\leq 50$  dB(A))

Bei den exponierten Fenstern (EP03 / EP04) beim Haus C im Nahbereich der Garagenzufahrt wird bei einem nächtlichen Beurteilungspegel von  $L_r = 43-44$  dB(A) der Planungswert mit einer Reserve von 6 - 7 dB(A) ebenfalls deutlich gut eingehalten.

### 5.2 Berücksichtigung der Vorsorge

Der Zufahrtbereich wird im Decken- und Wandbereich auf eine Länge von mind. 10 m schallabsorbierend verkleidet. Die Decken- und Wanddämmungen zum Gebäude sind mit 10 cm Unitex SW zu erstellen. Bei den Wänden gegen Aussenluft ist eine 5 cm Unitex SW-Platte auszuführen.

Im Sinne der Vorsorge sind damit alle möglichen Massnahmen ausgeschöpft.

### 5.3 Bewilligungsfähigkeit

Mit den geplanten Massnahmen gemäss Punkt 4.1.2 ist das Projekt bezüglich des Lärmschutzes bewilligungsfähig. Alle möglichen und verhältnismässigen Lärmschutzmassnahmen wurden im Sinne der Vorsorge berücksichtigt.

**Wichser Akustik & Bauphysik AG**

*F. Pabst*

Friedbert Pabst  
[pabst@wichser.ch](mailto:pabst@wichser.ch)



Unsere Auftrags Nr. 25.268  
Objekt: Überbauung «Säntisblick», Matzingerstrasse, 8522 Häuslenen  
Bericht Nr.: 002  
Seiten: 9 von 19

## Beilagen



Unsere Auftrags Nr. 25.268  
Objekt: Überbauung «Säntisblick», Matzingerstrasse, 8522 Häuslenen  
Bericht Nr.: 002  
Seiten: 10 von 19

### Katasterplan (nicht massstäblich)



Studie 06.10.25  
Situation 1:500



Überbauung Häuslenen

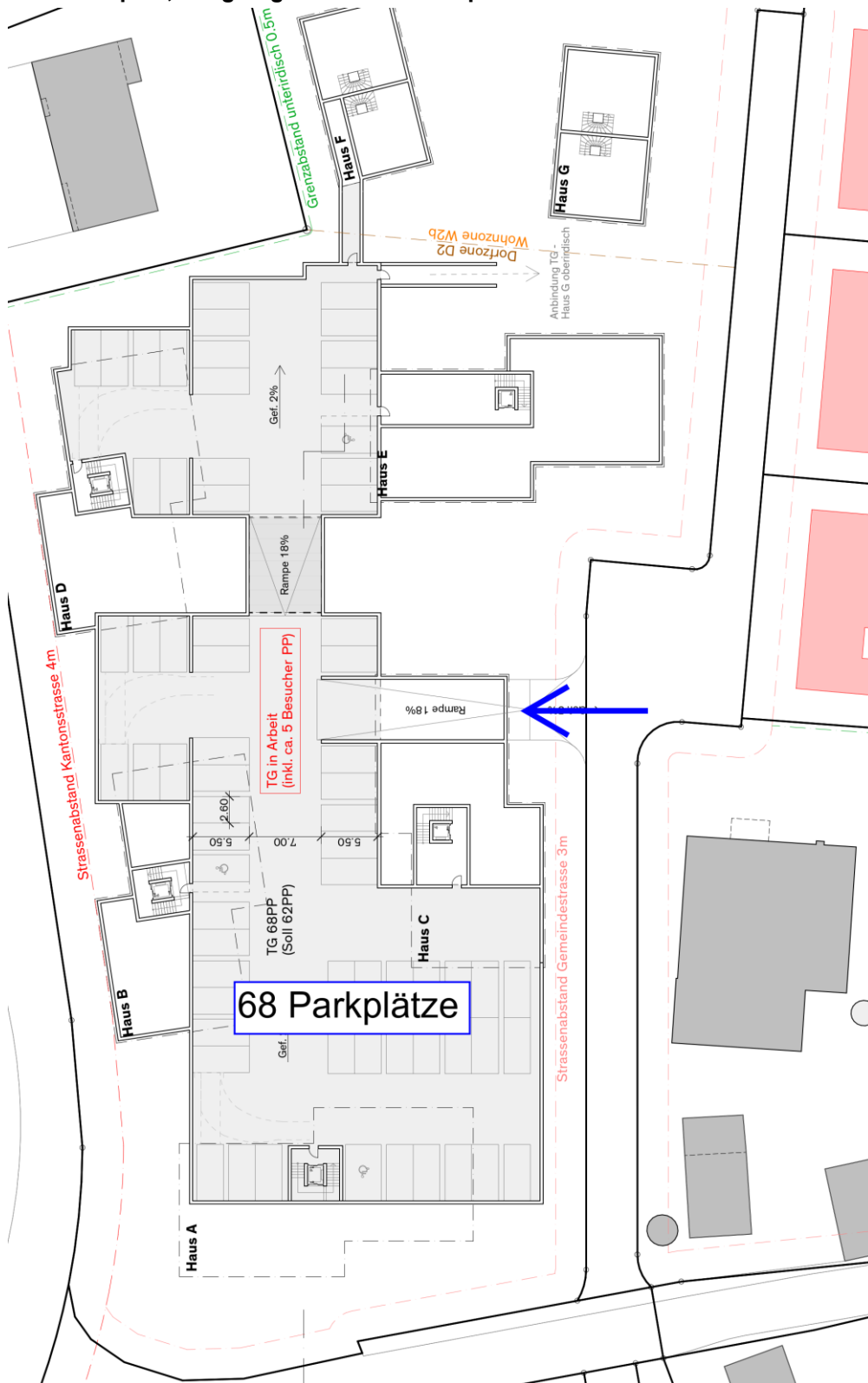


AKKURAT.  
RAUM- ENTWICKLUNG- ARCHITEKTUR.



Unsere Auftrags Nr. 25.268  
Objekt: Überbauung «Säntisblick», Matzingerstrasse, 8522 Häuslenen  
Bericht Nr.: 002  
Seiten: 11 von 19

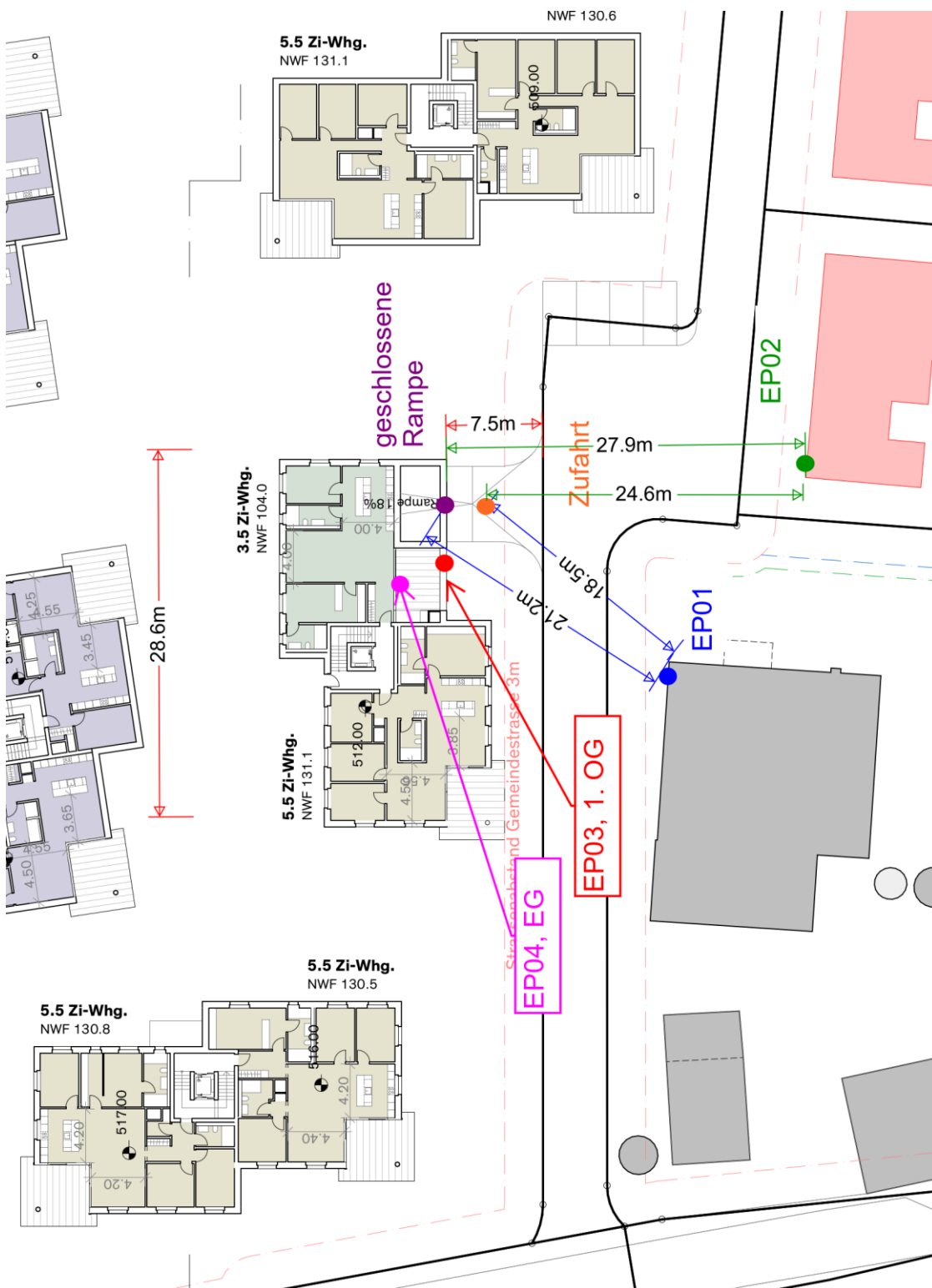
### Situationsplan, Tiefgarage UG mit 68 Parkplätzen





Unsere Auftrags Nr. 25.268  
Objekt: Überbauung «Säntisblick», Matzingerstrasse, 8522 Häuslenen  
Bericht Nr.: 002  
Seiten: 12 von 19

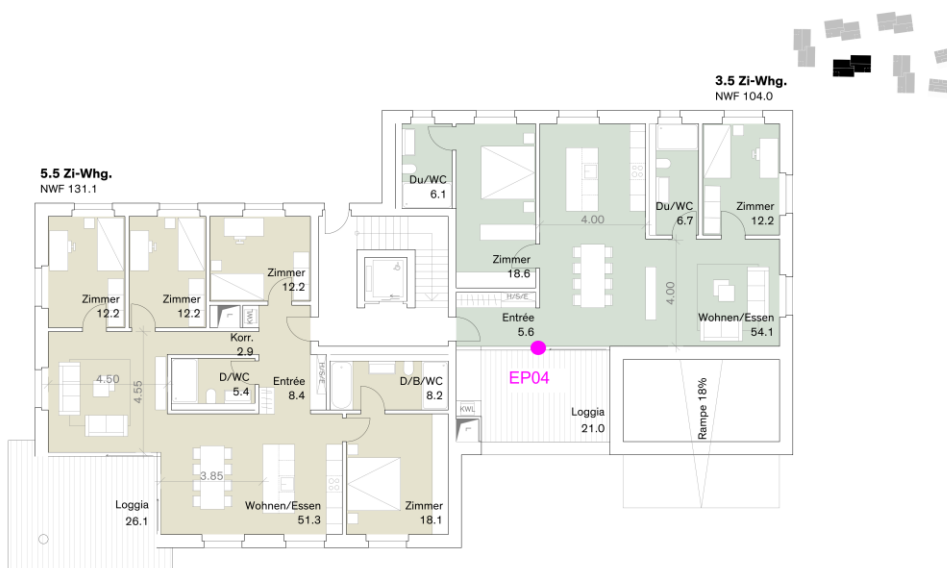
### Situationsplan mit Empfangspunkten/Berechnungsgrundlagen





Unsere Auftrags Nr. 25.268  
Objekt: Überbauung «Säntisblick», Matzingerstrasse, 8522 Häuslenen  
Bericht Nr.: 002  
Seiten: 13 von 19

## Grundriss EG, Haus C, Empfangspunkt EP04



AKKURAT. RAUM.  
ENTWICKLUNG.  
ARCHITEKTUR.

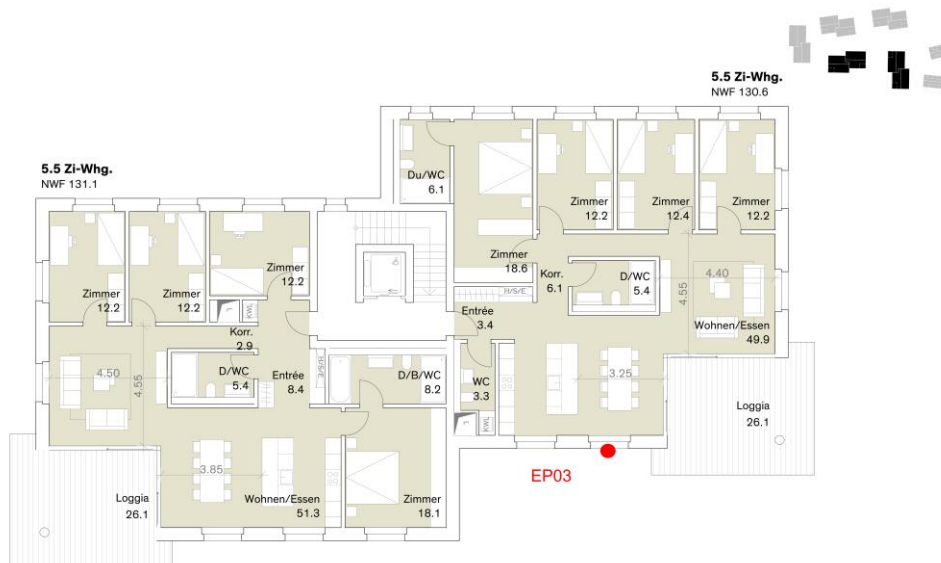


Überbauung Säntisblick Häuslenen



Studie 14.10.25  
Erdgeschoss Haus C V2 1:100

## Grundriss 1. OG, Haus C, Empfangspunkt EP03



AKKURAT. RAUM.  
ENTWICKLUNG.  
ARCHITEKTUR.



Überbauung Säntisblick Häuslenen

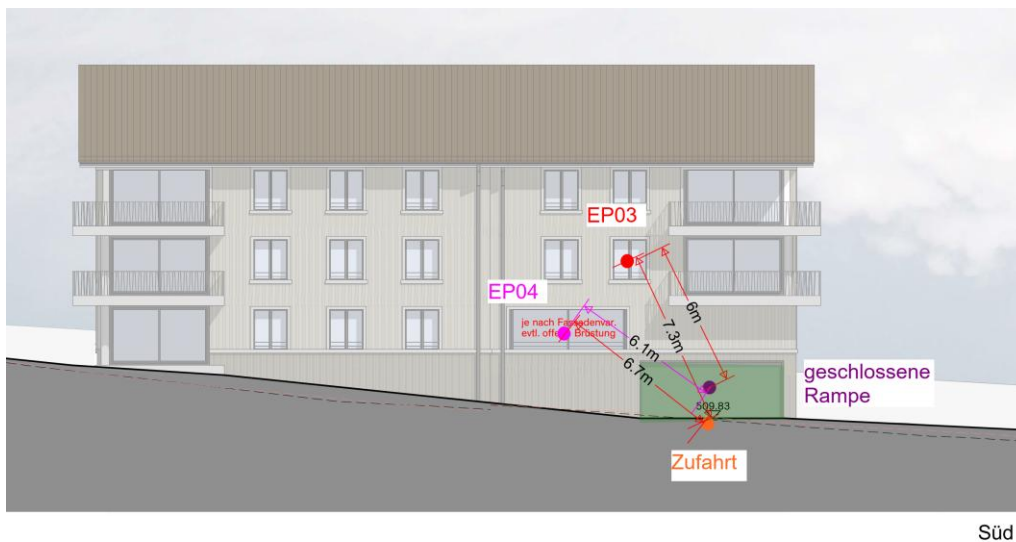


Studie 14.10.25  
Regelgeschoss Haus C + E 1:100



Unsere Auftrags Nr. 25.268  
Objekt: Überbauung «Säntisblick», Matzingerstrasse, 8522 Häuslenen  
Bericht Nr.: 002  
Seiten: 14 von 19

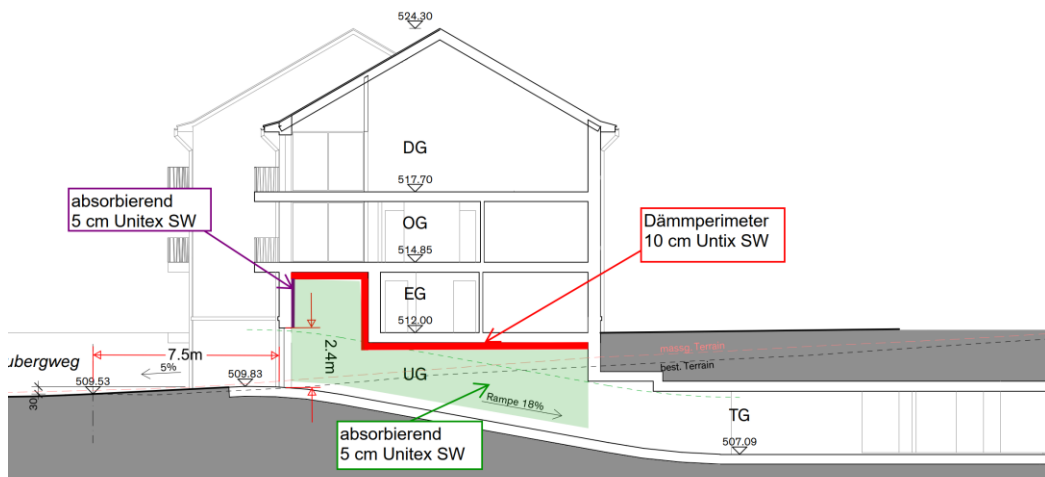
### Fassadenansicht, Haus C, Empfangspunkte EP03,04/Berechnungsgrundlagen



Überbauung Säntisblick Häuslenen

Studie 14.10.25  
Ansichten Haus C 1:200

### Schallabsorbierenden Massnahmen TG-Einfahrt, Haus C



Querschnitt Haus C



Unsere Auftrags Nr. 25.268  
Objekt: Überbauung «Säntisblick», Matzingerstrasse, 8522 Häuslenen  
Bericht Nr.: 002  
Seiten: 15 von 19

### Fassadenansichten Haus C



Ost C



Süd



Unsere Auftrags Nr. 25.268  
 Objekt: Überbauung «Säntisblick», Matzingerstrasse, 8522 Häuslenen  
 Bericht Nr.: 002  
 Seiten: 16 von 19

### Berechnungsergebnisse Empfangspunkte EP01

Lärmimmissionen Tiefgarage							Beilage 1	
Projekt:	25268					Datum:	20.10.2025	
Objekt:	Überbauung Säntisblick, Matzingerstrasse, 8522 Häuslenen					Projektbearbeiter:	FP	
Empfangspunkt	EP01: Gebäude GB-Nr. 233 (möglicher Neubau), EG Wohnen							
Anzahl Parkplätze	N	68						
Spez. Verkehrspotenzial	SVP	2.5		Fz/PP/h				
		Tag		Nacht				
Aufteilung Tag (7-19h) / Nacht (19-7h)		75%		25%				
Anzahl Fahrten pro Stunde	M	10.6		3.5				
<b>Zufahrt</b>								
Länge der Zufahrt	lzu	7.5 m						
Distanz zum EP	dzu	18.5 m						
Steigung	i,z	5 %						
Korrektur Steigung	di,z	1 dB						
		Strecke 1		Strecke 2		Strecke 3		
		Tag	Nacht	Tag	Nacht	Tag	Nacht	
Länge der Strecke	lzu (m)	0		0		0		
Distanz zum EP	dzu (m)	0		0		0		
Steigung	i,z (%)	0		0		0		
Korrektur Steigung	di,z (dB)	0		0		0		
Schalleistung Strecke	L <sub>w,Str</sub> (dB(A))	0.0	0.0	0.0	0.0	0.0	0.0	
Immissionspegel Strecke	L <sub>i,Str</sub> (dB(A))	0.0	0.0	0.0	0.0	0.0	0.0	
		Tag		Nacht				
Schalleistung Zufahrt	L <sub>w,Zufahrt</sub>	66.0	61.2	dB(A)				
Immissionspegel Zufahrt	L <sub>i,Zufahrt</sub>	32.7	27.9	dB(A)				
<b>Geschlossene Rampe (Portalabstrahlung)</b>								
Öffnungsfläche Portal	F	14.4 m <sup>2</sup>						
Distanz zum EP	dGr	21.2 m						
Ausbreitungswinkel	psi	0 °						
Korrektur Winkel	drm	0 dB						
Dämpfung durch die Fassade?		Nein						
Korrektur Fassade	dFas	0 dB						
Länge schallabs. Verkleidung		10 m						
Korrektur schallabs. Verkleidung da		-6 dB						
Korrektur Hindernis	dw	0 dB						
		Tag		Nacht				
Schalleistung Portal	L <sub>w,Gr</sub>	65.8	61.1	dB(A)				
Immissionspegel Portal	L <sub>i,Gr</sub>	34.3	29.5	dB(A)				
<b>Beurteilung</b>								
		Tag		Nacht				
Summe aller Quellen	L <sub>i,tot</sub>	36.6	31.8	dB(A)				
Korrektur für Lärmart	K1	0		5		dB		
Korrektur für Tongehalt	K2	0		0		dB		
Korrektur für Impulsgehalt	K3	0		0		dB		
		Tag		Nacht				
Beurteilungspegel	L <sub>r</sub>	36.6	36.8	dB(A)				





Unsere Auftrags Nr. 25.268  
 Objekt: Überbauung «Säntisblick», Matzingerstrasse, 8522 Häuslenen  
 Bericht Nr.: 002  
 Seiten: 18 von 19

### Berechnungsergebnisse Empfangspunkte EP03

Lärmimmissionen Tiefgarage				Beilage 3			
Projekt:	25268			Datum:		20.10.2025	
Objekt:	Überbauung Säntisblick, Matzingerstrasse, 8522 Häuslenen			Projektbearbeiter:		FP	
Empfangspunkt	EP03: Neubau Haus C, 1. OG, Wohnen						
Anzahl Parkplätze	N	68					
Spez. Verkehrspotenzial	SVP	2.5		Fz/PP/h			
		Tag		Nacht			
Aufteilung Tag (7-19h) / Nacht (19-7h)		75%		25%			
Anzahl Fahrten pro Stunde	M	10.6		3.5			
<b>Zufahrt</b>							
Länge der Zufahrt	lzu	7.5 m					
Distanz zum EP	dzu	7.3 m					
Steigung	i,z (%)	5					
Korrektur Steigung	di,z (dB)	1					
		Strecke 1		Strecke 2		Strecke 3	
		Tag	Nacht	Tag	Nacht	Tag	Nacht
Länge der Strecke	lzu (m)	0	0	0	0	0	0
Distanz zum EP	dzu (m)	0	0	0	0	0	0
Steigung	i,z (%)	0	0	0	0	0	0
Korrektur Steigung	di,z (dB)	0	0	0	0	0	0
Schallleistung Strecke	Lw,Str (dB(A))	0.0	0.0	0.0	0.0	0.0	0.0
Immissionspegel Strecke	Li,Str (dB(A))	0.0	0.0	0.0	0.0	0.0	0.0
		Tag	Nacht				
Schallleistung Zufahrt	Lw,Zufahrt	66.0	61.2	dB(A)			
Immissionspegel Zufahrt	Li,Zufahrt	40.7	36.0	dB(A)			
<b>Geschlossene Rampe (Portalabstrahlung)</b>							
Öffnungsfläche Portal	F	14.4 m <sup>2</sup>					
Distanz zum EP	dGr	6 m					
Ausbreitungswinkel	psi	0°					
Korrektur Winkel	d <sub>rm</sub>	0 dB					
Dämpfung durch die Fassade?		Ja					
Korrektur Fassade	dFas	-5 dB					
Länge schallabs. Verkleidung		10 m					
Korrektur schallabs. Verkleidung da		-6 dB					
Korrektur Hindernis	d <sub>w</sub>	0 dB					
		Tag	Nacht				
Schallleistung Portal	Lw,Gr	65.8	61.1	dB(A)			
Immissionspegel Portal	Li,Gr	40.3	35.5	dB(A)			
<b>Beurteilung</b>							
		Tag	Nacht				
Summe aller Quellen	Li,tot	43.5	38.8	dB(A)			
Korrektur für Lärmart	K1	0	5	dB			
Korrektur für Tongehalt	K2	0	0	dB			
Korrektur für Impulsgehalt	K3	0	0	dB			
		Tag	Nacht				
<b>Beurteilungspegel</b>	<b>Lr</b>	<b>43.5</b>	<b>43.8</b>	dB(A)			

