

Gemeinde Aadorf (Häuslenen) Gestaltungsplan «Säntisblick»



Mitwirkungsveranstaltung 17.06.2026

Inhalt

- Begrüssung
- Projektteam
- Richtprojekt
- Gesetzliche Grundlagen
- Gestaltungsplan
- Weitere Schritte

aadDORF

am puls der schweiz

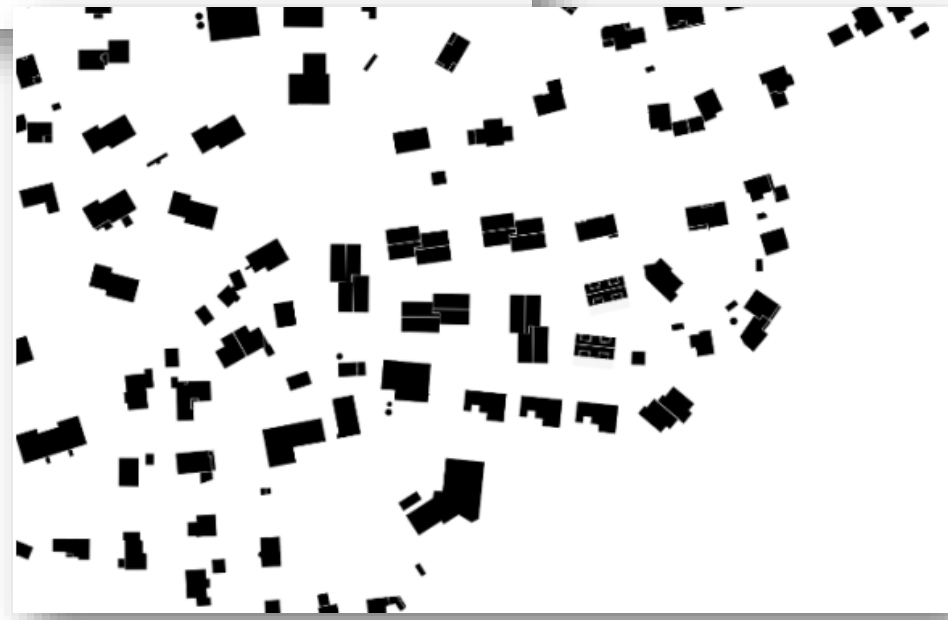
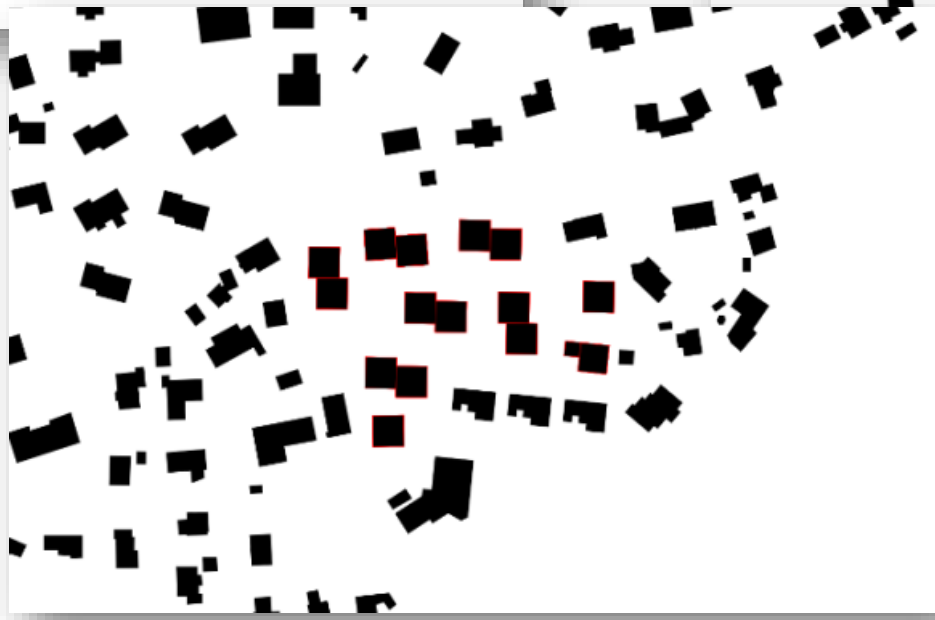
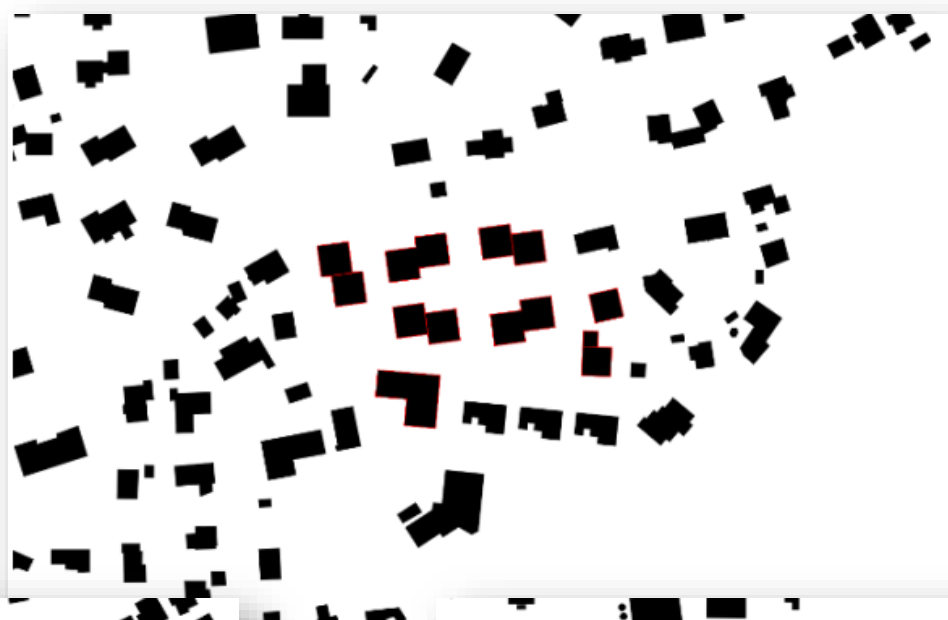
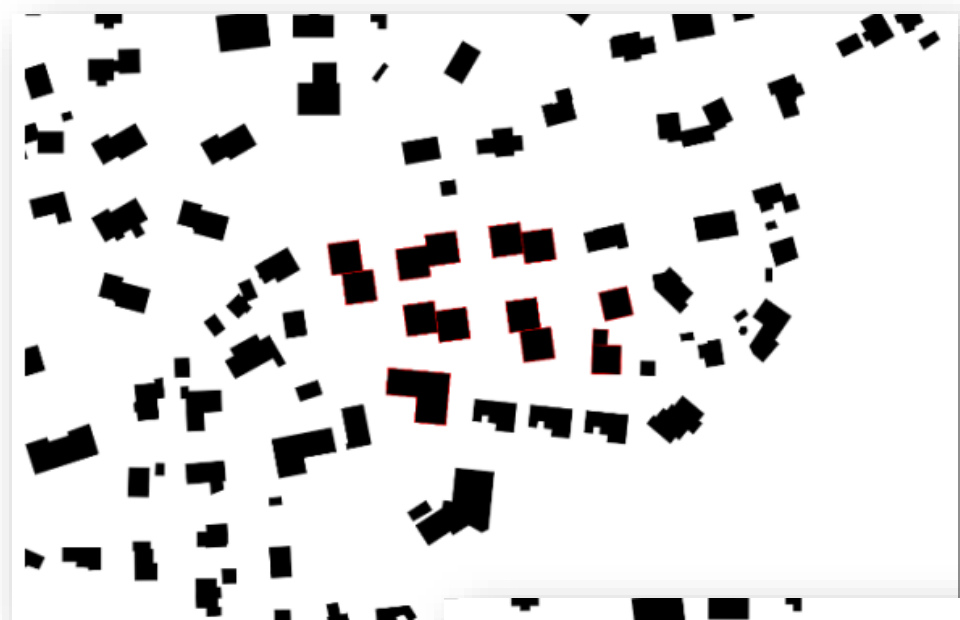


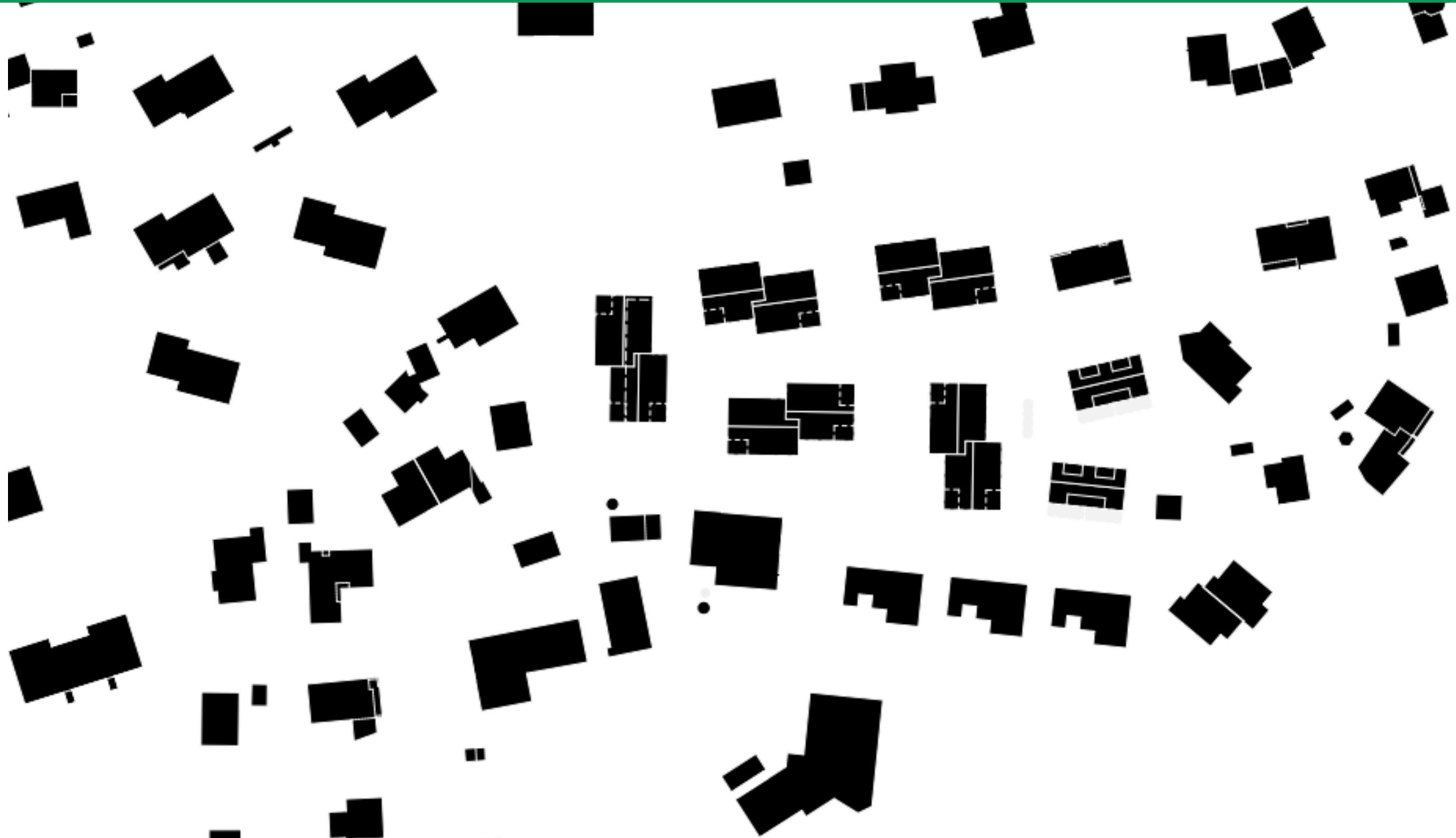
AKKURAT.

RAUM.
ENTWICKLUNG.
ARCHITEKTUR.

Steinmann

Landschaftsarchitektur GmbH

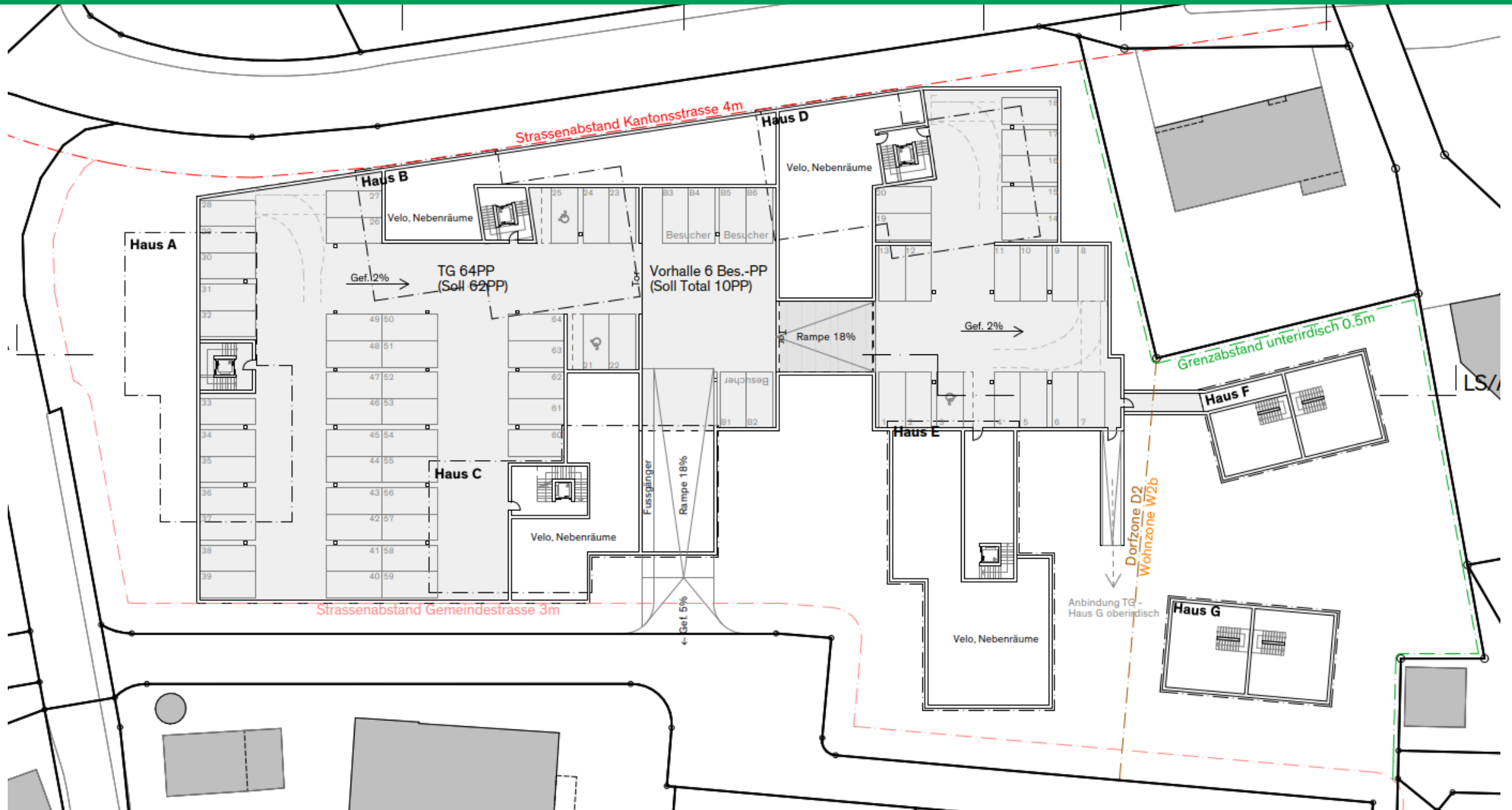






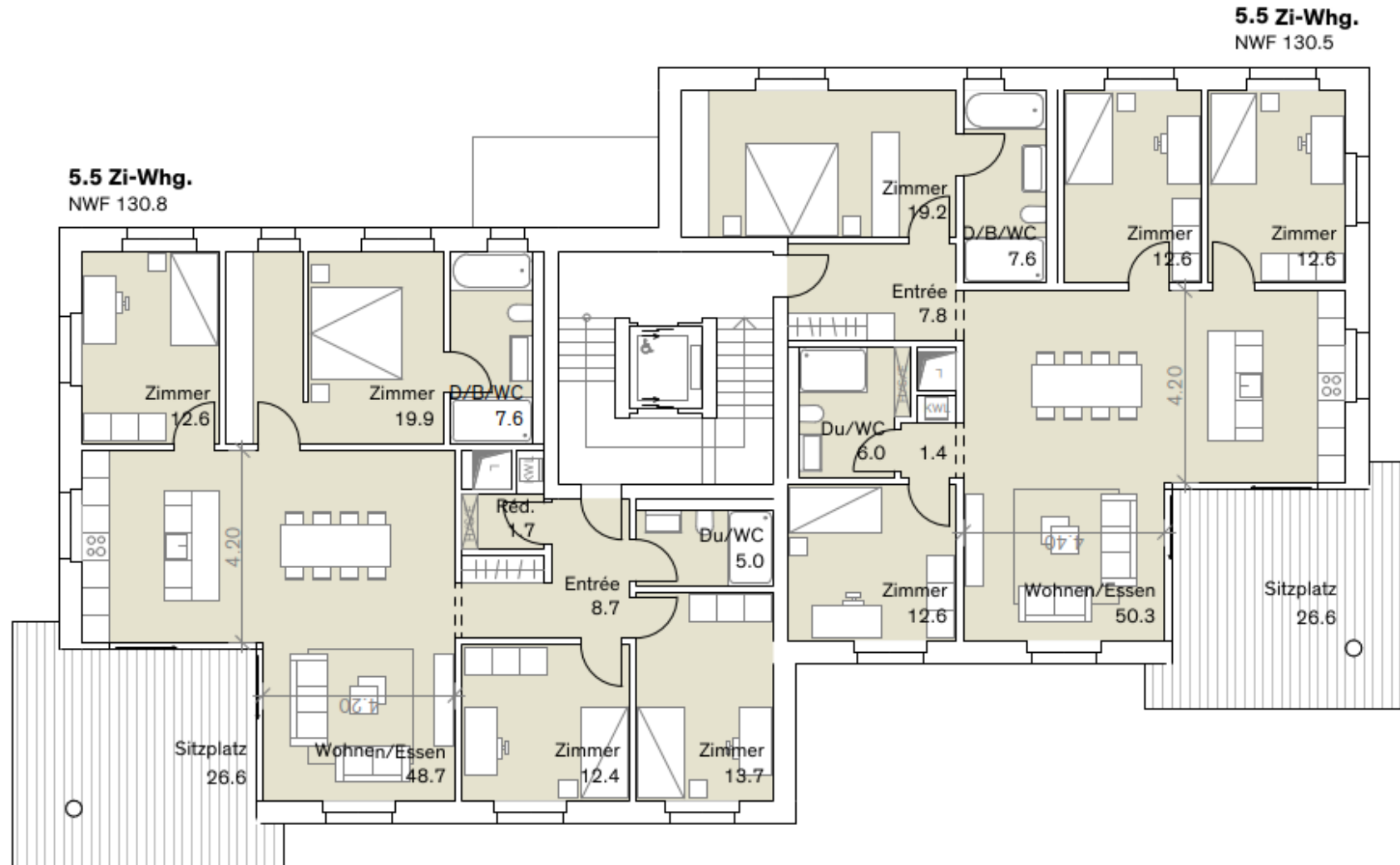


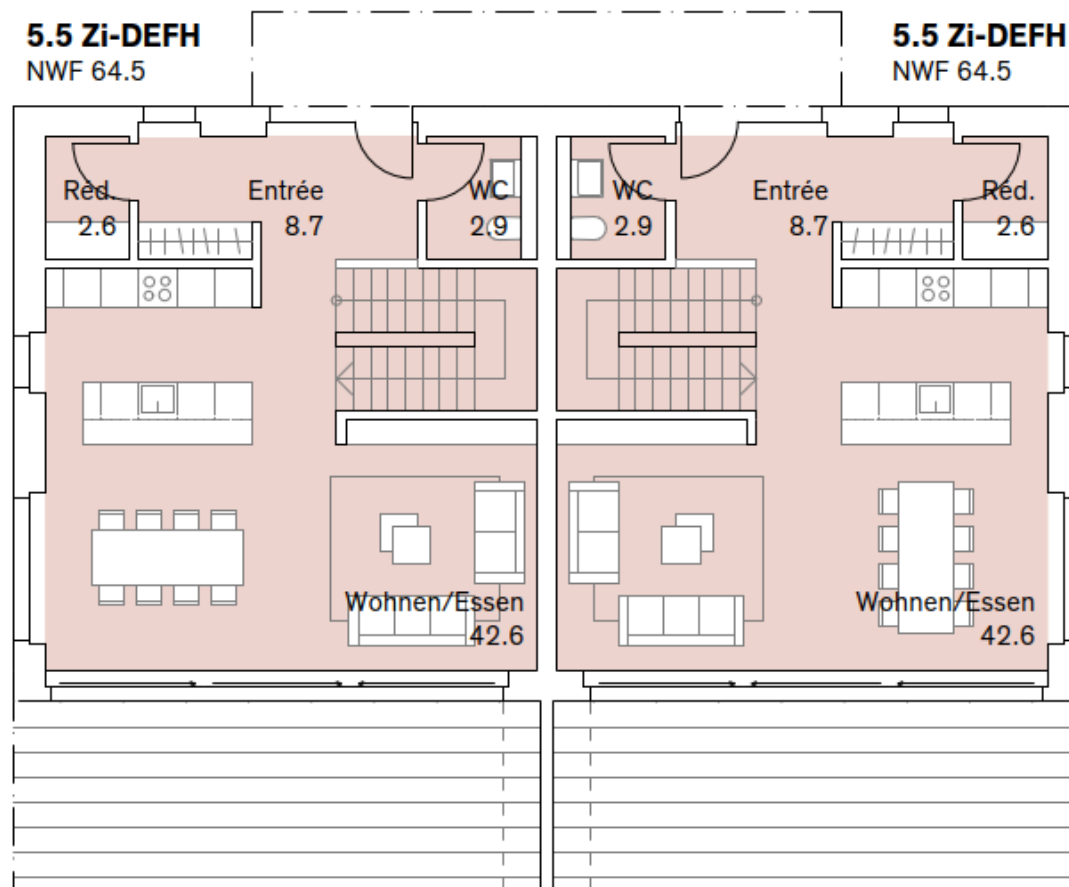












- 2 DEFH
- 5 MFH
- 36 Wohnungen in MFH
- 2 ½ bis 5 ½ - Zimmer-Wohnungen in MFH
- 62 Parkplätze für Bewohnende
- 10 Parkplätze für Besuchende
- Parkplätze für Bewohnende in TG
- Parkplätze für Besuchende oberirdisch und in TG
- Veloabstellplätze gemäss VSS-Norm



Der Gestaltungsplan

Rechtliche Grundlagen

Es besteht keine Gestaltungsplanpflicht im Zonenplan

§ 23 PBG

Der Gestaltungsplan dient je nach Zielsetzung der architektonisch guten, auf die bauliche und landschaftliche Umgebung und die besonderen Nutzungsbedürfnisse abgestimmten Bebauung

§ 24 PBG

Von der Regelbauweise kann abgewichen werden, wenn dadurch gesamthaft eine bessere Siedlungsgestaltung erzielt wird und diese im öffentlichen Interesse liegt.

Resultat

Plan

Festlegungen in Plan

- . Baubereiche
- . Erschliessung
- . Aussenräume

Sonderbauvorschriften

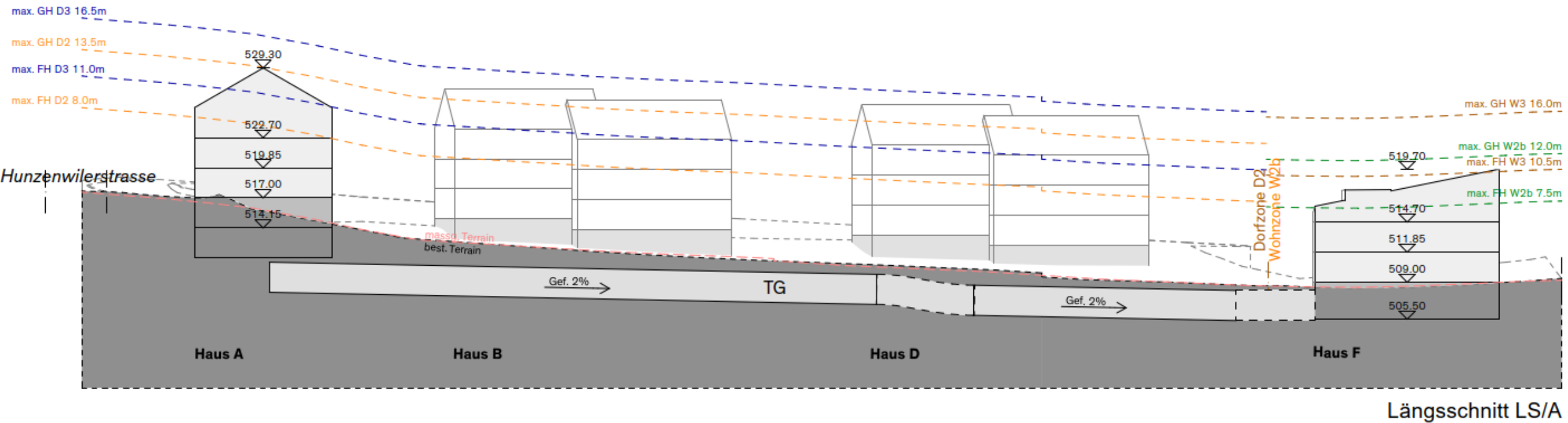
Festlegungen in Worten

Planungsbericht

- Vorprüfung DBU
- Orientierung
- Mitwirkung
- Auflage
- Einsprachen
- Genehmigung









- Vorprüfung DBU
- Orientierung
- Mitwirkung
- Auflage
- Einsprachen
- Genehmigung